

البيانات الأساسية لولاية كسلا

* **العاصمة:** مدينة كسلا

* **الموقع:** تقع بين خطي طول 37 درجة شرقاً و35 درجة غرباً وخطي عرض 14.15 درجة جنوباً و17.15 درجة شمالاً تحدها من الشرق دولة إرتريا بطول 235 كيلو (170ك بمحلية كسلا ومحلية سييتيت بطول 20 كيلو متر . ومحلية همشكوريب بطول 45 كيلو متر) . ومن الشمال ولاية البحر الأحمر وغربا ولايتي الخرطوم ونهر النيل ومن الجنوب الغربي ولاية القضارف .

* **المساحة:** تبلغ مساحتها حوالي 42.282 كيلو متر مربع .

* **المناخ:** تسوده الرياح الشمالية الشرقية شتاءً وجنوبية في فصل الخريف وتتنوع البيئة النباتية ما بين صحراوية وشبه صحراوية وبيئة الأودية والسافنا . وتتراوح درجات الحرارة ما بين 33-47 درجة ومتوسط الأمطار ما بين 350-400 ملميمتر كما تتأثر المناطق الشمالية بمناخ البحر الأحمر

* **الطرق:** تتمتع الولاية بطرق داخلية معبدة في حاضرة الولاية كما يربطها مع العاصمة الاتحادية طريق بور تسودان _ الخرطوم كما تم سفلتت طريق حلفا القربة ومصنع السكر وبعض الطرق الداخلية بمدينة حلفا والطرق الداخلية بمدينة كسلا كما تم ربط مدينة أروما بالطريق القومي وكذلك مدينة وقر بالطريق القومي والعمل جارى فى طريق همشكوريب والطريق الزراعى كسلا جمام وقر والطريق القارى كسلا اللفة ارتريا

* **المطارات:** يوجد مطار دولي لاستقبال جميع أنواع الطائرات بحاضرة الولاية كما تتمتع مدينة حلفا الجديدة بمطار غرب نهر عطبرة .

* **الاتصالات:** تتمتع الولاية بوجود شبكات وأجهزة اتصالات حديثة كما توجد فروع للشركة السودانية (سوداتل) وشبكات الانترنت كما دخلت مجموعة من شركات الاتصالات الحكومية والخاصة مثل (كنار ، سوداني ، ام . تى .ان، زين) كما يوجد مكاتب للبريد السريع فى القطاع العام والخاص.

* **المياه:** تنقسم مصادر الري الى سطحية ومياه جوفية ضحلة ومياه جوفية عميقة وتتلخص وسائل الري الرئيسية فيما يلى :

ري انسيابي بمؤسسة حلفا الجديدة من خزان خشم القربة ونهر عطبرة (ري دائم)
-ري فيضي بمشروع القاش الزراعي من نهر القاش الموسمي بالإضافة إلى الأودية والخيران (ري غير دائم اى موسمي).

- نسبة الحصول على المياه الصالحة تعادل 67% للمدن و33%للريف

الجدول يوضح نسب توزيع المياه حسب الحليات

المحلية	نسبة المياه للمدن	نسبة المياه للريف	الإنتاج بالمتري المكعب في اليوم	نوع مصدر المياه
1/ مدينة كلا	73%	60%	للمدن 28528 م3 للريف 2000 م3	آبار ارتوازية محطات مياه جوفية
2/ ريفي كسلا	-	65%	6900 م3	محطات مياه جوفية
3/ ريفي غرب كسلا	-	20%	الريف 720 م3	محطات مياه جوفية
4/ محلية حلفا ج	60%	-	المدن 4195 م3 الريف 5000 م3	محطات تنقية مرشحات رملية
5/ محلية ريفي نهر عطبرة	-	70%	المدن 250 م3 الريف 13800 م3	محطات مياه مدينة المصنع محطات مياه مرشحات رملية
6/ ريفي خشم القربة	93%	35%	المدن 3261 م3 الريف 340 م3	محطات تنقية مرشحات رملية
7/ ريفي ودالحليو	20%	15%	الريف 1650 م3	محطات مياه جوفية مرشحات رملية
8/ ريفي اروما	72%	-	المدن 2520 م3	آبار
9/ ريفي شمال الدلتا	-	15%	المدن 200 م3 الريف 800 م3	احواض تغذية صناعية حفائر + احواض تغذية صناعية
10/ ريفي همشكوريب	60%	25%	800 م3	محطات مياه جوفية، حفائر، مضخات يدوية
11/ ريفي تلكوك	70%	55%	900 م3	محطات مياه جوفية ، حفائر، مضخات يدوية

* النشاط الاقتصادي ::-

(1) أهم المشاريع الزراعية والصناعية والمنشآت ::

مشروع حلفا الجديدة الزراعي

مشروع القاش الزراعي

* أهم المحاصيل الزراعية ::

القمح - الذرة - الفول السوداني - القطن - زهرة عباد الشمس - قصب السكر - بجانب الخضروات والفواكه

(2) أهم الشركات و المصانع ::

شركة سكر حلفا الجديدة

شركة كسلا للطباعة والنشر

شركات نشر خاصة بمدينتي كسلا وحلفا الجديدة

مصانع عسل سكر حلفا الجديدة

(3) أهم مصادر الطاقة ::

خزان خشم القربة (توليد الكهرباء بقوة 1.3 ميغاوات)

خط كهرباء الشبكة القومية

(4) الغابات ::

تعتبر من أهم الموارد الطبيعية التي تدعم الاقتصاد:

غابة الرميلة

غابة ألبان ودشريفى

غابة تاجوج بالضفة الغربية

غابة السنط بصفة القاش الغربية

(5) التجارة ::

وهى مهنة عموم أهل الولاية إذ تمثل تجارة الحدود مع الجارة ارتريا أهم مصدر دخل بالولاية

(6) الثروة الحيوانية :

تتمتع الولاية بثروة هائلة من الضان - الماعز - الإبل - الأبقار - الأسماك من خزان خشم القربة

* السكان والمؤشرات الديمغرافية ::

تعتبر ولاية كسلا التاسعة في الترتيب بين الولايات من حيث عدد السكان

تعداد السكان:

النسبة المئوية لنوع السكان			حجم الاسرة	عدد السكان
الريف	الحضر	الرحل		
51.86%	36.14%	12%	6.3	1834675

* التفاصيل انظر الجدول المرفق

المؤشرات الديمغرافية:

معدل وفيات الأطفال دون الخامسة	معدل الخصوبة العام	معدل وفيات الرضع	معدل الوفيات الخام	معدل المواليد الخام	معدل النمو السكاني
128 لكل 1000 ولادة حية	7 ولادة لكل امرأة	113,7 لكل 1000 ولادة حية	10.5	31.7	2.51%

عدد اللاجئين بالمعسكرات 97660 لاجئ وهم يعادلون 9,5% من عدد اللاجئين بالسودان ويشكلون 5% من سكان الولاية، وعدد كبير منهم يتسربون إلى المدن الرئيسية بالولاية مثل مدينة كسلا وحلفا الجديدة . عدد النازحين 63269 نازح ويشكلون حوالي 3.5% من سكان الولاية .

*** التقسيم الإداري ::**

تتكون الولاية من (11) محليات كالتالي:

المحلية	العاصمة
كسلا	كسلا
غرب كسلا	ابو طلحة
ريفى كسلا	شمبوب
حلفا الجديدة	حلفا الجديدة
نهر عطبرة	65 الشبيك
خشم القرية	خشم القرية
ريفى ود الحليو	ود الحليو
ريفى اروما	اروما
ريفى شمال الدلتا	وقر
همشكوريب	همشكوريب
تلكوك	تواييت

*** التعليم ::-**

توجد بالولاية كل المؤسسات التعليمية حيث توجد عدد 630 مدرسة لمرحلة الاساس وعدد الطلبة والطالبات (167951) طالب وطالبة و(5468) معلم ومعلمة و 61 مدرسة ثانوية كل الانماط لعدد (17230) طالب وطالبة و(1297) معلم ومعلمة كما توجد بها جامعة كسلا التي تضم العديد من الكليات (كلية الطب - التربية - الزراعة - الاقتصاد والعلوم اتلادارية - الحاسوب - اكااديمية العلوم الصحية - تنمية المجتمع) وهذه الكليات بمدينة كسلا أما كلية الزراعة فمقرها بمدينة حلفا الجديدة . كما توجد كلية الشرق الاهلية وكلية كسلا التقنية كما يوجد فرع لجامعة السودان المفتوحة وجامعة جوبا للتعليم عن بعد / معاهد للحرفيين ومعهد للصناعات القومية بجانب عدد من المدارس الثانوية الخاصة ومعاهد لتعليم الحواسيب الخاصة كما يوجد عدد من الخلاوي لتحفيظ القران وتعتبر خلاوي همشكوريب من اشهر الخلاوي في السودان حيث تقع في اقصي الشمال الشرقي من الولاية . وتبعد من مدينة كسلا حوالي 202 كيلو متر كما توجد (48) مدرسة للنازحين لعدد (8368) طالب وطالبة كما يوجد عدد (345) من رياض الاطفال لعدد (17616) طفل وعدد (405) معلمة .

* شركاء الصحة:::

تعمل بالولاية مجموعة من المنظمات الحكومية وغير الحكومية والأمم المتحدة العاملة حيث تعد من شركاء الصحة بالولاية و تدار وتنظم وتسجل من خلال مفوضية لعون الانساني التابعة لحكومة الولاية (HAC)

والجدول أدناه يوضح شركاء الصحة بالولاية ::

وكالات الأمم المتحدة UN Agencies	منظمات دولية INGOs	منظمات وطنية NGOs	المشاريع المشتركة بين الحكومة والمنظمات
WHO	صندوق رعاية المرضى الكويتي	الهلال الاحمر السوداني SRC	WES
UNCIF	PLAN SUDAN	منظمة الشمال الخيرية	مبادرة المجتمعات الصديقة
UNFPA	هيئة الاغاثة الاسلامية العالمية	الجمعية السودانية لحماية البيئة	النظام الصحي اللامركزي
UNHCR	GOAL	السقيا الخيرية	CDF
WFP	المنحة الكندية	منظمة ريرة الخيرية	IFAD
UNDP	ACORD	إيمان الخيرية	-
-	منظمة قطر الخيرية	شبكة مكافحة الايدز	-
-	هيئة الاعمال الخيرية	جسمار JASMAR	-
-	العون الاسلامي البريطاني MUSLM AID	DDR	-
-	SMARTENS BURS	انا السودان	-
-	-	القرن الافريقي	-
-	-	منظمة اصدقاء السلام والتنمية	-
-	-	دلنا الخيرية	-
-	-	الجمعية السودانية المتعاشين مع فيروس الايدز SLWHA	-

* ملامح من دستور الولاية :-

- بموجب أحكام المادة 226(8) من دستور جمهورية السودان الانتقالي لسنة 2005م وبشهادة وزارة العدل بمطابقة دستور ولاية كسلا القومي الانتقالي لسنة 2005م تمت إجازة دستور الولاية وهي تنص على :-
 - 1) أن يكون الحكم في الولاية حكم لا مركزي يقوم الحكم على مستوى ولائي ومحلى حسب ما يحدده الدستور والقانون .
 - 2) تكون اللغة العربية والإنجليزية هما اللغتين الرسميتين لعمال حكومة الولاية ولغتي التدريس في التعليم العالي ويجوز للولاية أن تجعل من أى لغة قومية أخرى لغة عمل رسمية في نطاقه ولا يجوز التمييز بينهما .
 - 3) يحدد القانون علم الولاية وشعارها وختمها .
 - 4) يعتمد الاقتصاد الولائي على الزكاة والمفروضات المالية

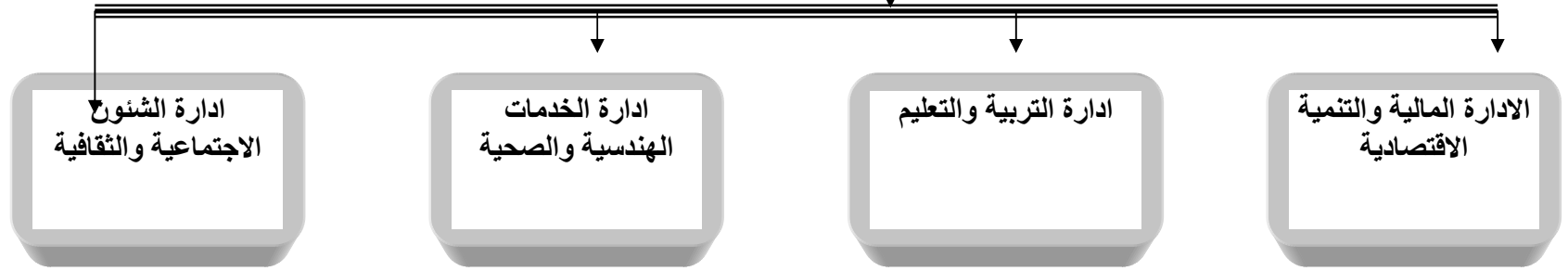
* السلطة التشريعية للولاية :-

- تكون الشريعة الإسلامية والإجماع والتوافق الشعبي وقيم وأعراف الشعب السوداني وتقاليد ومعتقداته الدينية التي تأخذ في الاعتبار التنوع السوداني مصدراً للتشريع في الولاية .
- تكوين مجلس الولاية التشريعي :-
- يكون للولاية سلطة تشريعية تسمى مجلس الولاية التشريعي تتكون من (48) عضواً منتخبين وفقاً لأحكام الانتخاب . وأجل المجلس خمس سنوات تبدأ من بداية أول انعقاد للمجلس
- يجوز للمجلس التشريعي للولاية تعديل الدستور بأغلبية ثلاث أرباع أعضائه.

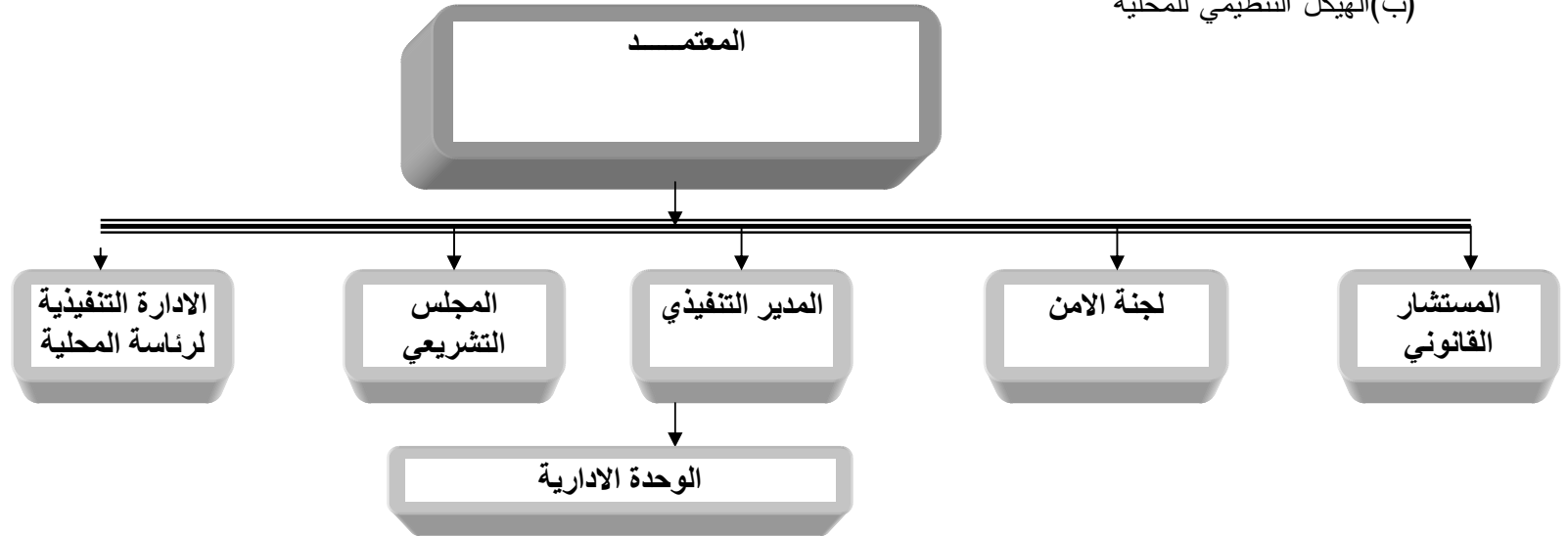
* السلطة التنفيذية للولاية :-

- تتكون السلطة التنفيذية الولائية من الوالي ومجلس وزراء الولاية .
- 1) يتم اختيار الوالي بالانتخاب وفقاً للدستور والقانون والوالي يختار نائبه
 - 2) يكون اجل والى الولاية خمسة سنوات تبدأ من تولية المنصب
 - 3) يشكل الوالي مجلس وزراء الولاية برئاسته ويكون المعتمدون مراقبين لمجلس الوزراء للسلطة التنفيذية العليا للولاية.

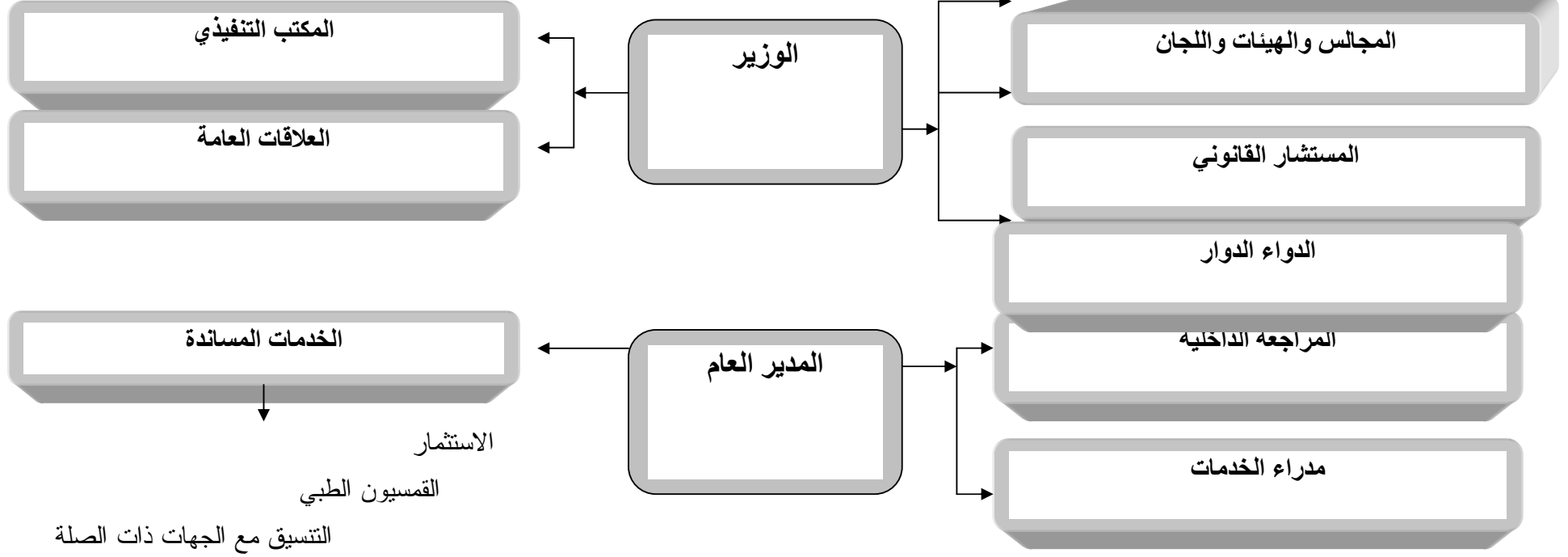
أ) الهيكل التنظيمي الموحد للمحليات



ب) الهيكل التنظيمي للمحلية



الهيكل التنظيمي والوظيفي لوزارة الصحة ولاية كسلا



إدارة الشؤون المالية والإدارية	الإدارة العامة للصيدلة والإمداد الدوائي	الإدارة العامة للطب العلاجي	الإدارة العامة للطب الوقائي	الإدارة العامة للرعاية الصحية	الإدارة العامة للإدارة العامة للتخطيط والتنمية
<ul style="list-style-type: none"> - إدارة الشؤون الحسابية - إدارة الشؤون الإدارية - إدارة المخازن والمهمات - إدارة شؤون العاملين 	<ul style="list-style-type: none"> - إدارة الإعلام الدوائي - إدارة الإمداد الدوائي - إدارة الرقابة الدوائية - إدارة الصيدلة - بالمستشفيات (طوارئ) 	<ul style="list-style-type: none"> - إدارة شؤون الأطباء - إدارة المستشفيات - إدارة المؤسسات الخاصة - إدارة المعامل وبنوك الدم - إدارة الأسنان - إدارة الهندسة الطبية - إدارة ضبط الجودة 	<ul style="list-style-type: none"> إدارة صحة البيئة - إدارة الملاريا والبلهارسيا والشماتيا - إدارة الوبائيات - إدارة الدرن والجذام - إدارة مكافحة الإيدز - الطوارئ الصحية 	<ul style="list-style-type: none"> - إدارة صحة الطفل (أ) إدارة التحصين الموسع (ب) إدارة العلاج المتكامل - إدارة الصحة الإنجابية - إدارة التغذية - إدارة تعزيز الصحة: - إدارة التنقيف الصحي ب- الصحة المدرسية ج- إدارة الصحة المهنية د- المناطق الصحية - إدارة المراكز الصحية والصحة الريفية 	<ul style="list-style-type: none"> - إدارة التخطيط - إدارة التدريب - إدارة المعلومات - إدارة البحوث - إدارة تنسيق المنظمات

*** الوضع الاقتصادي للولاية::**

تعيش الولاية منذ زمن بعيد تحت وطأة عدد من المشاكل تسببت في إفقارها من النواحي الاجتماعية والاقتصادية والسياسية ويمكن إيجاز هذا الفقر في الآتي :

(1)انتشار الأمية والجهل

(2)تفشى الأمراض المستوطنة في الولاية (الدرن - الملاريا -البلهارسيا....)

(3)ازدياد عدد اللاجئين بسبب الحروب بين دولتي إرتريا وإثيوبيا

(4)ازدياد عدد النازحين في الولاية

(5)الكوارث الطبيعية (فيضان القاش السنوي على مدينة كسلا ، أروما ،وقر)

(6)شح الموارد المالية

(7)عدم وجود استثمارات في الولاية

(8)انخفاض دخل الفرد

(9)الظروف الأمنية المحيطة

وتعرضت الولاية عبر السنوات للمتغيرات الاقتصادية والبيئية والأمنية والسكانية ألفت افرزات سالبة على مجتمعاتها خاصة وضعهم الاقتصادي .

يعتبر قياس مستوى الفقر بمعيار الكفاية والكفاف (مستوى الإنفاق والاستهلاك)واستناداً على المعايير المتفق عليها بالأمم المتحدة والمنظمات الدولية بان مبلغ (1,50جنية في اليوم هو حد الكفاف للفرد الواحد اي ما يعادل اقل بقليل من دولار للفرد في اليوم وبمقارنة ما تقدم بمستوى دخول غالبية السكان من الرواتب والأجور للعاملين بالقطاعين العام والخاص يتضح أن غالبية سكان الولاية يعيشون بين خطي الكفاف والكفاية وذلك حسب الخرطة الموضحة بالجدول أدناه "من خطة تخفيف وطأة الفقر والمالية و UNICEF" بالولاية ::

الرقم	الفئة	النسبة	العدد من جملة السكان	عدد الأسر
1	الأغنياء	5%	78.270	13.403
2	غير الأغنياء	10%	156.539	26.805
3	الفقراء بين خط الكفاية وخط الكفاف	50%	782.696	134.023
4	الفقراء شديدي الفقر تحت خط الكفاف وخط الكفاية	35%	547.888	93.816

المصدر : وزارة المالية والتنمية (دراسة عام 2002)

* الاهداف العامة لوزارة الصحة

رفع الوعي الصحي للمجتمع

زيادة السلوك الايجابي نحو الصحة بين المجتمعات

تقليل نسبة المرض والوفيات بين المجتمعات

توفير البيئة الصحية للفرد والمجتمع

الأهداف الاستراتيجية ::

الوصول للمعدلات القومية بالإعاقة والوفيات وذلك بتقديم الخدمات الصحية (الوقائية والعلاجية) بمشاركة المواطنين .

* المرتكزات الرئيسية لتحقيق الصحة للجميع ::

العدل والمساواة فى توزيع الخدمات

التركيز على الوقاية.

التكامل القطاعي .

المشاركة الجماهيرية

استعمال التقنيات المناسبة للموارد المتاحة ومقدرة المجتمعات للتعامل به

* وسائل تحقيق الأهداف ::

نشر الوعي الصحي

توفير وحدة صحية لكل قرية او 500 مواطن

توفير مركز صحي لكل 5 وحدات صحية تخدم ما بين 1000 إلى 10.000 مواطن

توفير مستشفى ريفي لكل محلية ليخدم ما بين 30.000 إلى 50.000 مواطن .

توفير الأدوية الأساسية للأمراض الشائعة

توفير الكادر المؤهل

استقطاب الكوادر الطبية النادرة

جدول رقم (1)

عدد سكان ولاية كسلا على حسب المحليات Population by Provinces & localities

العام 2009 م (اسقاطات سكانية بناءً على التعداد الفعلي لعام 2008 م).

الولاية كسلا

المحليات	عدد السكان			نساء في سن الإنجاب	اقل من 5 سنوات	اقل من سنة
	ذكور	إناث	المجموع			
كسلا	مدينة كسلا	154946	151076	306022	48045	10405
	ريفي كسلا	88205	70306	158511	24886	5389
	غرب كسلا	43057	38311	81368	12775	2767
	المجموع	286208	259694	545902	85707	18561
نهر عطبرة	ريفي حلفا	109692	107490	217182	34098	7384
	ريفي نهر عطبرة	68985	71362	140347	22035	4772
	المجموع	178677	178852	357529	56132	12156
القاش	شمال الدلتا	53171	40958	94129	14778	3200
	ريفي أروما	59800	45538	105338	16538	3582
	المجموع	112971	86496	199467	31316	6782
سيتيت	ريفي القرية	52233	49162	101395	15919	3447
	ريفي ود الحليو	43797	43009	86806	13629	2951
	المجموع	96030	92171	188201	29548	6399
همشكوريب	همشكوريب ش	168464	93232	261696	41086	8898
	همشكوريب ج	173305	108574	281880	44255	9584
	المجموع	341769	201806	543576	85341	18482
المجموع	1015656	819019	1834675	288044	62379	454999

معدل نمو السكان 0.251

معدل النساء في سن الإنجاب 0.248

معدل الاطفال اقل من 5 سنوات 0.15

جدول رقم (2)
الميزانية بوزارة الصحة الولائية

الولاية كسلا
السنة 2009م
الاتفاق الحكومي

الإيرادات					المصروفات			
%	التحصيل الفعلي 2009	المنح	الدعم	الربط المصدق لعام 2009	%	المنصرف الفعلي	المصدق لعام 2009	البند
						20182826.65	27792532	الفصل الأول
						3.578.986.35	33.371.846	الفصل الثاني
								الفصل الثالث
	3.375.797.89			27451860				ايرادات كسلا
	773.301.00			1.495.000				ايرادات حلفا ج
	4004.00		15.555.021.30					دعم المالية
			2.252.049.65					دعم الصناديق
		1800996.50						المنح
14 %	4153102.89	1800996.50	17.807.070.95	28.946.860	%39	23761813.0	61.164.378	الجملة

* المصالح المصدر:- حسابات وزارة الصحة

جدول رقم 3 (أ)
الخدمات الصحية

الولاية كسلا
السنة 2009

الوحدات الصحية الأساسية		مراكز صحية		مستشفيات تخصصية specialize Hospitals	مستشفيات بها خدمات أخصائيين Hospital With specialists	عدد الاسرة Beds	عدد المستشفيات الكلى Hospitals	المحلية Locality
Dispensary		Health Centers						
مقفولة	عاملة	ريف	حضر					
1	24	-	36	2	3	445	3	مدينة كسلا
-	25	10	-	-	-	-	1	ريفي كسلا
5	10	5	-	-	-	-	-	غرب كسلا
4	2	6	1	-	-	57	1	ريفي اروما
1	23	5	1	-	-	60	1	شمال الدلتا
9	2	1	1	-	-	-	1	همشكوريب
10	14	4	-	-	-	-	2	تلكوك
5	11	6	2	-	1	74	1	ريفي القرية
1	16	5	1	-	-	16	1	ريفودالحليو
-	33	12	8	-	2	351	2	ريفي حلفا
-	26	4	-	-	-	-	1	ريفي نهر عطبرة
46	207	58	50	2	6	1003	14	المجموع

• تم دمج الشفخانات و نقاط الغيار مع الوحدات الصحية الأساسية

تابع جدول (3) (ب)
الخدمات الصحية

السنة : 2009

الولاية : كسلا

PHCU وحدات الرعاية الصحية							الخدمات المساعدة								المحلية Locality
وحدات أمومة وطفولة MCH				وحدات ملح أرواء	وحدات تغذية	وحدات تحصين	وحدة غسيل كلية	رسم مخ	رسم قلب	موجات صوتية	مناظير	معامل	أشعة	بنك الدم	
المجموع	وحدات اخرى	بالمراكز الصحية	بالمستشفيات												
	Other Units	Health Center	Hospital	ORS	Nutr . Unhts										
28	-	24	4	20	31	28	1	-	1	1	1	18	6	3	مدينة كسلا
14	4	9	1	15	8	15	-	-	-	-	-	5	-	-	ريفى كسلا
3	2	1	-	4	5	4	-	-	-	-	-	5	-	-	غرب كسلا
10	6	3	1	10	6	2	-	-	-	-	-	6	1	1	ريفى اروما
8	4	3	1	7	5	8	-	-	-	-	-	1	1	1	شمال الدلتا
8	4	3	1	-	2	2	-	-	-	-	-	2	-	-	همشكوريب
7	2	4	1	1	4	8	-	-	-	-	-	1	-	-	تلكوك
25	10	14	1	14	18	19	-	-	1	1	-	7	2	2	ريفى حلفا
26	12	12	2	8	10	18	-	-	-	-	-	30	-	-	نهر عطبرة
14	8	3	3	9	7	8	-	-	1	-	-	6	2	1	ريفى القرية
8	5	2	1	2	4	7	-	-	-	-	-	3	1	1	ود الحليو
151	57	78	16	90	100	119	1	-	3	2	1	85	13	9	المجموع

ملحوظة :- وحدة غسيل الكلية مبنى خارج مستشفى كسلا التعليمى .

جدول رقم (4)
اسماء المستشفيات موزعة بالمحليات والوحدات الادارية والخدمات المساعدة ودرجة المستشفيات بالولاية

ضع علامة (✓)

تاريخ الافتتاح	محلية			ولاني		اتحادى		الخدمات المساعدة الموجودة بالمستشفى												عدد الاسرة	اسم المستشفى	المحلية	
	ريفي	تخصصى	عام	تخصصى	عام	تخصصى	عام	غرفة حديثى الولادة	عناية مكثفة	معمل ابحاث	معمل تخصصى	معمل عامة	وحدة غسيل كلى	جهاز تفتيت حصاوى	مناظير	رسم مخ	رسم قلب	موجات صوتية	اشعة				بنك الدم
1917	-	-	-	-	1	-	-	-	1	-	1	2	1	-	1	-	1	-	5	1	292	م. التعليمى	مدينة كسلا
1986	-	-	-	1	-	-	-	-	-	-	-	1	-	-	-	-	-	-	-	1	70	م الكويتى	
1984	-	-	-	1	-	-	-	1	-	-	-	1	-	-	-	-	1	-	1	83	م. الجديد		
1956	1	-	-	-	-	-	-	-	-	-	-	1	-	-	-	-	-	1	-	57	م. اروما*	جنوب الدلتا	
1981	1	-	-	-	-	-	-	-	-	-	-	1	-	-	-	-	-	1	-	60	م. وقر*	شمال الدلتا	
-	1	-	-	-	-	-	-	-	-	-	-	1	-	-	-	-	-	-	-	-	-	همشكوريب	
-	1	-	-	-	-	-	-	-	-	-	-	1	-	-	-	-	-	-	-	-	-	تلكوك	
1964	-	-	-	-	1	-	-	-	-	-	-	1	-	-	-	-	1	-	2	1	306	م. حلفاج	ريفي حلفا
1998	1	-	-	-	-	-	-	-	-	-	-	1	-	-	-	-	1	1	1	45	م. المصنع		
1964	1	-	-	-	-	-	-	-	-	-	-	1	-	-	-	1	-	2	1	74	م. القرية*	القرية*	
2002	1	-	-	-	-	-	-	-	-	-	-	1	-	-	-	-	-	1	1	16	م. ود الحليو*	ود الحليو*	
	7	-	-	2	2	-	-	1	-	-	1	12	-	-	-	-	3	2	13	7	1003	المجموع	

(* الاشعة غير عاملة نسبة لعدم وجود موقع .

جدول رقم (5)

اسماء المراكز الصحية - محليات وحدات ادارية

المراكز الصحية::

ضع علامة		اسم المؤسسة الصحية	المحلية
ريف	حضر		
	✓	مركز صحى النهضة	كسلا
	✓	،، غرب القاش	
	✓	،، السوربية	كسلا
	✓	،،البرنو والبرقو	
	✓	،،الكرمتة	
	✓	،،الشعبية	
	✓	،،كادقلى	
	✓	،، واو نور	
	✓	،، الاتقاذ الشمالى	
	✓	،، المنصورة	
	✓	،، مستورة	
	✓	،، مكرام غرب	
	✓	،، الدروة	
	✓	مركز يحيى الحسين	
	✓	،، الترعة	
	✓	،، السكة حديد	
	✓	،، السواقى الجنوبية	
	✓	،، الحلنقة جنوب	
	✓	،، المستوصف التشخيصى	
	✓	مستوصف المربعات	
	✓	،، بانت جنوب	
	✓	،، الشهداء	
	✓	،،الميرغنية	
	✓	،، حى طراوة	
	✓	،، الحلنقة شمال	
	✓	،، التضامن	
	✓	،، الرشيدى	

ضع علامة		اسم المؤسسة الصحية	المحلية
ريف	حضر		
	✓	برياى	كسلا
	✓	الثورة	
	✓	الهداية	
	✓	مستوصف كسلا الخبرى	
	✓	مستوصف الشفاء الاسلامى	
	✓	،، الشاكرين	
	✓	،، السلامة	
	✓	،، الرمان	
✓		مركز صحى ودشريفى	ريفى كسلا
✓		،، عواض	
✓		،،دبلاويت الهمداب	
✓		،، فديايب	
✓		،، عد موسى	
✓		،، الشكرية	
✓		مركز صحى فاتونازحين	
✓		،، العمارة	
✓		،، قلسا	
✓		،، السيدرات	
✓		،، ابو طلحة	غرب كسلا
✓		،، بركات	
	✓	مركز صحى دبروسة	ريفى حلفا
	✓	،، العباسية	
	✓	،، الثورة	
	✓	،، الرى	
	✓	،، الصحة المدرسية	
	✓	،، المعلمين	
	✓	،، حى عثمان	
✓		،، أم رهو	
،،		،، شلكى	

ضع علامة		اسم المؤسسة الصحية	المحلية
ريف	حضر		
✓		مركز القرية (26) اسكان	ريفي حلفا
✓		مركز القرية (3) اسكان	
✓		مركز القرية (33) اسكان	
✓		مركز القرية (24) اسكان	
✓		مركز القرية (8) اسكان	
✓		مركز القرية (12) اسكان	
✓		مركز القرية (19) اسكان	
✓		مركز القرية (22) اسكان	
	✓	مركز المؤسسة	
	✓	مركز المحالج	
✓		مركز الحارة الاولى	
✓		،، الحارة الرابعة	
✓		،، القفلة	
✓			
✓		،، ام القرى	
✓		،، (5) عرب	
✓		،، السبعات	
✓		،، العليو	
✓		مركز صحي القرشى	ريفي القرية
✓		مركز القرية (1) عرب	
✓		مركز (2) عرب	
✓		مركز ارض الحجر	
	✓	مركز دار السلام	
	✓	مركز الامومة والطفولة	
	✓	مركز ادارة الطب الوقائي	
✓		مركز قرية ام على	ريفي ود الحليو
	✓	مركز التامين الصحي	

ضع علامة		اسم المؤسسة الصحية	المحلية	
ريف	حضر			
	✓	مركز الامومة والطفولة	همشكوريب	
✓		مركز اودى شرق		
✓		مركز تواييت	ريفى تالكوك	
✓		مركز درسة		
✓		مركز تهجر		
✓		مركز تندلاى	جنوب الدلتا	
✓		مركز دقين		
	✓	مركز اروما		
✓		مركز جمام		
✓		مركز مكلى		
	✓	مركز الحلة الجديدة		
✓		مركز المحموداب		
✓		مركز معسكر توقلى		
✓		،، معسكر متايب السرايا		شمال الدلتا
✓		مركز متايب السرايا		
✓		مركز هداليا		
✓		مركز هداليا النازحين		
✓		مركز اوليب		

جدول رقم (6)
اسماء الخدمات الصحية (المنظمات الخيرية و الطوعية - عسكرية - شرطة)
سنة 2009

الولاية كسلا

خدمات الشرطة الصحية		الخدمات الصحية العسكرية		الخدمات الصحية التابعة للمنظمات الخيرية و الطوعية		
عدد الاسرة	اسم المستشفى	عدد الاسرة	اسم المستشفى	اسم المنظمة	عدد الاسرة	اسم المستشفى او المستوصف
60	م. الشرطة	20	م. العسكرى أروما	الدعوة الاسلامية	12	م. كسلا الخيري
		80	م. العسكرى كسلا	الهلال الاحمر	60	م. ود شريفى
		20	م. العسكرى القرية	صندوق اعانة المرضى الكويتى	59	م. الكويتى
				هيئة الاعمال الخيرية	16	م. الشجراب الاوسط
				ادارة اللاجئين	10	عبودة اللاجئين
				ادارة اللاجئين	20	اللاجئين القرية
				هيئة الاعمال الخيرية	10	مستوصف الشفاء الاسلامى
				انصار السنة	6	مستوصف السلامة
				منظمة شاكربين الخيرية	10	مستوصف شاكربين
عدد الاسرة	اسماء المراكز الصحية	عدد الاسرة	اسماء المراكز الصحية	اسم المنظمة	عدد الاسرة	اسم المركز الصحى
				هيئة الدعوة الاسلامية		1. الثورة
				الهلال الاحمر		2. المربعات
				الهلال الاحمر		3. بانث شمال
				الوكالة الاسلامية		4. النهضة
				جمعية انصار السنة		5. انصار السنة
				الهلال الاحمر		6. هداليا النازحين
				الهلال الاحمر		7. منتائب النازحين
				الهلال الاحمر		8. توفلى المعسكر
				قول		9. طراوة
				ادارة اللاجئين		10. قرية 26 لاجئين
				قول		11. جمام
				صندوق اعانة المرضى الكويتى		12. فاطمة الديلج
				منظمة أنا السودان		13. المصنع
				الهلال الاحمر		14. حى الثورة (حلفا ج)

جدول رقم (7)
الخدمات فى القطاع الخاص

الولاية: كسلا

السنة: 2009

المحلية	عيادات بيطرية	مخازن أدوية منزلية	اجزخانات خاصة	اجزخانات شعبية	شركات الادويه	علاج طبيعى	أشعة	معامل	عيادات أطباء اسنان	عيادات أطباء عموميين	عيادات اخصائين
Locality	Veterinary Clinic	House drug stores	Private pharmacy	Public pharmacy	Medsind coany	Physiot herapy	X. ray Unit	Labs	Dentists Clinic	G. prationers Clinic	Specialists Clinic
كسلا	1	21	47	3	2	2	5	37	12	24	6
القاش		8	-	-	-	-	-	8	-	-	-
تلكوك		4	-	-	-	-	-	2	-	-	-
نهر عطبرة		3	27	1	2	-	1	24	2	14	1
ستيت		13	12	1	-	-	-	15	-	8	0
الولاية		49	86	5	4	2	6	86	14	36	7

المستشفيات والمستوصفات فى القطاع الخاص

المحلية	اسم المستشفى او المستوصف	عدد الاسرة	نوع الفرع الطبى	اسم المستشفى والمستوصف	عدد الاسرة	نوع الفرع الطبى
	Hospital name	No of beds	type	Hospital name	No of beds	type
كسلا	مستشفى الصداقة الصبى السودانى	10	عام			
حلفا ج	المستوصف الجراحى	10	عام			

جدول رقم (8)

عدد معامل ووحدات الاشعة وبنوك الدم
بالمراكز الصحية والوحدات الاخرى

السنة: 2009م

الولاية : كسلا

معامل lab		موجات صوتية U/S	جهاز رسم قلب E.C.G	رسم مخ E.E.G	جهاز مناظير Endoscopy	اشعة X. ray Unit	بنك الدم Blood bank	المحليات
معامل عامي	معامل ملاريا							
16	1	-	-	-	-	1	-	مدينة كسلا
10	-	-	-	-	-	-	-	ريفي كسلا
6	-	-	-	-	-	-	-	غرب كسلا
30	-	-	-	-	-	-	-	نهر عطبرة
7	1	-	-	-	-	-	-	ريفي حلفا
6	1	-	-	-	-	-	-	القريبة
3	-	-	-	-	-	-	-	ود الحليو
2	-	-	-	-	-	-	-	اروما
1	-	-	-	-	-	-	-	وقر
2	-	-	-	-	-	-	-	همشكوريب
1	-	-	-	-	-	-	-	تلكوك
84	3	-	-	-	-	1	-	المجموع

جدول رقم (9)

توزيع الاسرة على حسب الفروع الطبية بمستشفيات الولاية

الولاية :: كسلا

السنة :: 2009م

المجموع	امراض معدية	حوادث	عناية	جلدية	ازمة	عيون	اسنان	نفسية وعصبية	مخ واعصاب	عظام	مسالك بولية	قلب	صدر	جهاز هضمي	انف واذن وحنجرة	نساء وولادة	اطفال	جراحة عامة	باطنية	اسم المستشفى
total	infectious	Energancy	Radlotog	Dern	Plastic surgeon	Ophtha imologi	Dental	Psych	Brain	Ortho	Urology	Heart	Chest	Digestive system	E.N.T	Ops	Paediatric	g.surgeon	Med	Hospital
310	2	18	11	-	-	30	-	24	-	-	15	-	8	-	12	-	46	75	69	م، التعليمي
59	-	-	-	-	-	-	-	-	-	-	-	-	-	-	-	-	59	-	-	الكويتي
83	-	-	-	-	-	-	-	-	-	-	-	-	-	-	-	83	-	-	-	م. الجديد
306	-	-	-	-	12	24	-	-	-	-	-	-	48	-	12	42	32	48	68	حلفاج
48	-	-	-	-	-	-	-	-	-	-	-	-	-	-	-	11	8	8	16	المصنع
74	-	-	-	-	-	-	-	-	-	-	-	-	-	-	-	20	18	18	18	القربة
16	-	-	-	-	-	-	-	-	-	-	-	-	-	-	-	4	4	4	4	ود الحليو
57	-	-	-	-	-	-	-	-	-	-	-	-	10	-	-	-	17	10	10	م. اروما
50	-	-	-	-	-	-	-	-	-	-	-	-	-	-	-	20	10	-	20	م. وقر
-	-	-	-	-	-	-	-	-	-	-	-	-	-	-	-	-	-	-	-	همشكوريب
-	-	-	-	-	-	-	-	-	-	-	-	-	-	-	-	-	-	-	-	تلكوك
1003	2	18	11	0	12	54	0	24	0	0	15	0	66	0	24	180	194	163	205	المجموع

جدول رقم (10)

المنشآت الجديدة

الولاية :: كسلا السنة :: 2009م

المنشآت الصحية اكتمل بناءها ولم تفتتح

	<ol style="list-style-type: none">1. مستشفى توابيت2. مستشفى عد موسى3. مستشفى الأمومة والطفولة قرية (6) عرب4. وحدة صحية ادار هشاي5. وحدة صحية خرسانية
--	--

مؤسسات صحية تحت التشييد

<ol style="list-style-type: none">6. تأهيل عنابر مستشفى حلفا ج7. معمل الصحة العامة كسلا	<ol style="list-style-type: none">1. مركز صحي دبروسة2. المركز التشخيصي كسلا3. حوادث مستشفى كسلا المرحلة الثانية4. عنبر النساء والتوليد مستشفى حلفا ج5. مجمع العمليات مستشفى حلفا ج
--	--

مؤسسات صحية مقترحة

<ol style="list-style-type: none">8. مستشفى أم القرى9. رفع وحدة صحية أوليب الى مركز صحي10. رفع وحدة صحية الشيخ الحسن الى مركز صحي11. مستشفى القفلة12. وحدة صحية ايلات يود13. وحدة صحية تهداي المسجد14. وحدة صحية يدروت15. رفع وحدة صحية الشجراب الشمالى الى مركز صحي	<ol style="list-style-type: none">1. المستشفى المرجعي كسلا2. المعمل المرجعي كسلا3. مستشفى تخصصي غسيل الكلى4. مستشفى السبعات5. مستشفى قرية (1) عرب6. مستشفى الحفاير7. مستشفى هدايا
---	---

جدول رقم (11)

المصادر المادية بصحة البيئة بمكاتب المحليات - وحدات ادارية

الولاية :: كسلا

السنة :: 2009م

العربات														عدد مكاتب الصحة	المحلية
عربات رافعة حاويات		تراكتور		عربات شفط		عربات يجرها الدواب		مواتر		عربة تفتيش		عربة ضاغطة			
عاملة	معطلة	عاملة	معطلة	عاملة	معطلة	عاملة	معطلة	عاملة	معطلة	عاملة	معطلة	عاملة	معطلة		
4	-	6	-	1	-	13	-	4	-	1	-	1	-	9	مدينة كسلا
-	-	1	-	-	-	-	-	-	-	-	-	-	-	1	ريفى كسلا
-	-	1	-	-	-	-	-	-	-	-	-	-	-	1	غرب كسلا
1	-	6	-	1	-	-	-	-	-	1	-	-	-	6	حلفا
-	-	2	-	-	-	-	-	-	-	-	1	-	-	1	نهر عطبرة
-	-	1	1	-	-	-	-	-	-	-	-	-	-	1	همشكوريب ش
-	-	-	1	-	-	-	-	-	-	-	-	-	-	1	تلكوك
-	-	2	1	-	-	2	1	-	-	1	-	-	-	2	القريبة
-	-	1	-	-	-	2	2	1	-	-	-	-	-	1	ود الحليو
-	-	1	-	-	-	-	-	-	-	-	-	-	-	3	اروما
-	-	1	-	-	-	-	-	-	-	-	-	-	-	-	وقر
5	0	22	3	2	0	17	3	5	0	3	1	1	0	26	

جدول رقم (12)

معدل المستشفى والسرير لكل 100.000 من السكان

معدل السرير لكل 100.000	معدل المستشفى لكل 100.000 من السكان	عدد الاسرة	عدد المستشفيات	عدد السكان	الولاية
Beds per 100.000pop	Hospital per 100.000 pop	beds	Hospitals	pop	state
54.67	0.6	1003	11	1834675	كسلا

جول رقم (13)

معدل الطبيب لكل 100000 من السكان

الولاية :: كسلا

السنة: 2009

معدل الطبيب لكل 100000 من السكان				صيدلى	طبيب أسنان	الأطباء بما فيهم الأخصائيون	الاخصائيون	السكان	الولاية
صيدلى	طبيب الاسنان	طبيب	الاخصائى	Pharmacist	Dentist	Totals Doctors	Specialists	Populations	State
Pharmacist	Dentist	Doctor	Specialist						
1.69	0.44	7.52	1.85	31	8	138	34	1834675	كسلا
* حساب معدل الطبيب لكل الاطباء ويشمل (الأخصائى + النواب + العمومى)									

جدول رقم (14)

معدل الكوادر الطبية والصحية لكل 100000 من السكان

الولاية :: كسلا

السنة :: 2009م

مفتشى وضباط الصحة	المرضى + سستر + تقني تمريض	المساعدون الطبيون						الفنيون					الكوادر الطبية والصحية
		مساعد طبي صيدلة	مساعد معمل	مساعد طبي تخدير	مساعد طبي اسنان	مساعد طبي عيون	مساعد طبي عمومي	باحث اجتماعي	سستر وتقني تمريض	فني بصريات	فني وتقني أشعة	فني وتقني معامل	
77	735	46	75	20	28	18	163	10	7	7	12	68	العدد
4.20	40.06	2.51	4.09	1.09	1.53	0.98	8.88	0.55	0.38	0.38	0.65	3.71	المعدل لكل 100.000 من السكان

جدول رقم (15)
الاخصائيون ومحطات عملهم التابعين لوزارة الصحة والجامعة

السنة 2009م

نواب		total		ود الحليو		وقر		اروما		القرية		مصنع حلفا		حلفا الجديد		كسلا الجديد		كسلا التعليمي		رئاسة الوزارة والخدمات		Specialist	
جامعة	وزارة	جامعة	وزارة	جامعة	وزارة	جامعة	وزارة	جامعة	وزارة	جامعة	وزارة	جامعة	وزارة	جامعة	وزارة	جامعة	وزارة	جامعة	وزارة	جامعة	وزارة		
U	M	U	M	U	M	U	M	U	M	U	M	U	M	U	M	U	M	U	M	U	M		
-	-	-	1	-	-	-	-	-	-	-	-	-	-	-	-	-	-	-	-	-	1	Pulic Health	طب وقائي
-	-	-	-	-	-	-	-	-	-	-	-	-	-	-	-	-	-	-	-	-	-	Ocup. Health	صحة مهنية
-	-	-	-	-	-	-	-	-	-	-	-	-	-	-	-	-	-	-	-	-	-	School Health	صحة مدرسية
-	-	-	-	-	-	-	-	-	-	-	-	-	-	-	-	-	-	-	-	-	-	Nutrition	تغذية
-	3	3	9	-	-	-	-	-	-	1	-	1	-	4	3	4	-	-	-	-	-	Obs. & Gyna	نساء وولادة
-	-	2	2	-	-	-	-	-	-	-	-	-	-	-	-	-	2	1	-	-	-	Pediatric	طب أطفال
-	3	3	5	-	-	-	-	-	-	1	-	-	-	-	-	-	3	2	-	-	-	Physician	الباطنية
-	-	-	1	-	-	-	-	-	-	-	-	-	-	-	-	-	-	-	-	-	-	Chest	الصدر
-	-	-	-	-	-	-	-	-	-	-	-	-	-	-	-	-	-	-	-	-	-	Cardiologist	القلب
-	-	1	2	-	-	-	-	-	-	-	-	-	-	-	-	-	1	1	-	-	-	Dermatologist	الجلدية
-	-	-	-	-	-	-	-	-	-	-	-	-	-	-	-	-	-	-	-	-	-	Psychiatrist	عصبية ونفسية
-	-	-	1	-	-	-	-	-	-	-	-	-	-	-	-	-	-	1	-	-	-	Anesthesia	تخدير
-	-	-	-	-	-	-	-	-	-	-	-	-	-	-	-	-	-	-	-	-	-	Radiologist	إشعاع
-	-	-	1	-	-	-	-	-	-	1	-	-	-	-	-	-	-	1	-	-	-	X-Ray	اشعة
-	-	-	-	-	-	-	-	-	-	-	-	-	-	-	-	-	-	-	-	-	-	Physiotherapy	علاج طبيعي
-	-	-	-	-	-	-	-	-	-	-	-	-	-	-	-	-	-	-	-	-	-	Lab Analysis	تحاليل طبية
-	2	1	5	-	-	-	-	-	-	-	-	-	-	-	-	-	1	3	-	-	-	General Surgery	جراحة عامة
-	-	-	-	-	-	-	-	-	-	-	-	-	-	-	-	-	-	-	-	-	-	Brain & Nerve	جراحة مخ وأعصاب
-	-	-	-	-	-	-	-	-	-	-	-	-	-	-	-	-	-	-	-	-	-	Digestive Surgeon	جراحة جهاز هضمي
-	1	-	1	-	-	-	-	-	-	-	-	-	-	-	-	-	-	1	-	-	-	Orthopedic Surgeon	جراحة عظام
-	-	-	3	-	-	-	-	-	-	-	-	-	-	-	-	-	-	2	-	-	-	ENT	انف وأذن وحنجرة
-	-	-	-	-	-	-	-	-	-	-	-	-	-	-	-	-	-	-	-	-	-	Urologist	مسالك بولية
-	-	-	-	-	-	-	-	-	-	-	-	-	-	-	-	-	-	-	-	-	-	Dental Surge	جراحة أسنان
-	-	-	-	-	-	-	-	-	-	-	-	-	-	-	-	-	-	-	-	-	-	Plastic Surge	تجميل
-	1	-	3	-	-	-	-	-	-	-	-	-	-	-	-	-	-	2	-	-	-	Ophthalmologist	عيون
-	10	10	34	-	-	-	-	-	-	2	-	1	-	4	3	4	7	14	-	1	-	Total sp	مجموع الاخصائيون

جدول رقم (16)
Doctors iv state Hospital
 الاطباء بالمستشفيات الولاية / محليات وحدات ادارية

الولاية :: كسلا
 السنة :: 2009م

صيدلى		اطباء اسنان		المجموع الكلى	المجموع		اخصائيون		نواب		عموميون		المستشفى	المحلية
Pharmacist		Dentist		G total	total		Specialists		Registerars		Genral		Hospital name	Locality
وزارة	جامعة	وزارة	جامعة		وزارة	جامعة	وزارة	جامعة	وزارة	جامعة	وزارة	جامعة		
11	-	1	-	30	30	-	1				29		رئاسة الوزارة	مدينة كسلا
1	-	-	-	19	13	6	4	3	3	3	6		الجديد	
8	-	3	-	52	45	7	14	7	4		27		التعليمى	
-	-	-	-	2	2	-					2		م. اروما	ريفى اروما
-	-	-	-	2	2	-					2		م. وقر	شمال الدلتا
-	-	-	-	2	2	-					2		همشكوريب	همشكوريب
1	-	-	-	-	-	-					-		تلكوك	تلكوك
5	-	3	-	3	3	-	12		2		29		حلفاج	مدينة حلفا
1	-	-	-	4	4	-	1				3		المصنع	
3	-	1	-	4	4	-	2				2		القربة	ريفى القربة
1	-	-	-	2	2	-					2		ود الحليو	ود الحليو
31	-	8	-	160	145	13	34	10	9	3	104			المجموع

جدول رقم (17)

Doctors iv state Hospital

الاطباء بالمراكز الصحية / محليات وحدات ادارية

الولاية :: كسلا

السنة :: 2009م

تخصصات اخرى حدد	باطنية	اطفال	نساء وتوليد	جراحة عامة	طبيب عمومي	اسنان	صيدلى	اسم المركز الصحى	المحلية
	medicine	pedicine	OBS&gyna	General surgery	genral	Dentist	Pharmacist		locality
-	-	-	-	-	1	-	-	النهضة	مدينة كسلا
-	-	-	-	-	2	-	-	السوربية	
-	-	-	-	-	1	-	-	الكرمتة	
-	-	-	-	-	1	-	-	الهدايا	
-	-	-	-	-	1	-	-	شمال الحنقة	
-	-	-	-	-	1	-	-	مستورة	
-	-	-	-	-	2	-	-	يحي الحسين	
-	-	-	-	-	1	-	-	الحنقة	
-	-	-	-	-	1	-	-	غرب القاش	
-	-	-	-	-	1	-	-	البرنو والبرقو	
-	-	-	-	-	1	-	-	الميرغنية	
-	-	-	-	-	1	-	-	الترعة	
-	-	-	-	-	1	-	-	السواقي الجنوبية	
-	-	-	-	-	2	-	-	السكة حديد	
-	-	-	-	-	1	-	-	الثورة	
-	-	-	-	-	18	-	-	المجموع	

جدول رقم (18)

الفنيون بالمحليات والوحدات الادارية

الولاية :: كسلا

السنة::2009م

المجموع	فني بصريات	فني علاج طبيعي	رسم مخ	رسم قلب	فني اسنان	سستر	فني احصاء	باحث اجتماعي	مفتش احصاء	ضابط اعلام	تقني معلومات وعلوم حاسوب	فني وتقني اشعة	فني وتقني معمل	باحث نفسي	المستشفى	الوحدة الادارية	المحلية
TOTAL	optical	Phys.i oth erapy	E.E.G	E.C.G	Denta l tech	sister	H.stat	Socla worker			حاسوب	X-ray	lab		Hospital name	Administ rative units	locality
72	-	-	-	-	-	-	11	1	21	9	15	-	12	3	الرئاسة	مدينة كسلا	كسلا
83	4	4	-	-	-	3	6	5	3	-	5	10	28	15	التعليمي		
16	-	-	-	-	-	2	2	2	1	-	-	-	9	-	الجديد		
32	3	-	-	1	3	1	3	1	-	3	3	1	12	1	حلفا ج	مدينة حلفا	نهر هطيرة
6	-	-	-	1	-	-	1	-	-	-	1	1	2	-	المصنع	نهر عطبرة	
8	-	-	-	-	-	1	1	1	1	-	-	-	3	1	القريبة	ريفي القرية	سيتيت
3	-	-	-	-	-	-	-	-	-	1	1	-	1	-	ود الحليو	ود الحليو	
5	-	-	-	-	-	-	3	-	1	-	-	-	1	-	اروما	اروما	الفاش
-	-	-	-	-	-	-	-	-	-	-	-	-	-	-	وقر	وقر	
3	-	-	-	-	-	-	1	-	-	1	1	-	-	-	همشكوريب	همشكوريب	همشكوريب
3	-	-	-	-	-	-	1	-	1	-	1	-	-	-	تلكوك	تلكوك	
231	7	4	-	2	3	7	29	10	28	14	27	12	68	20	وع		المجموع

جدول رقم (19)

المساعدون الطبيون بالمستشفيات / محليات / وحدات ادارية

الولاية :: كسلا

السنة :: 2009م

المجموع	استاذ معاون صحي	مساعد تخدير	مدرس تمريض	مساعد صيدلي	علاج طبيعي	مساعد معمل	م. عملية عيون	محضر عملية	عصبية ونفسية	اسنان	عيون	عمومي	المستشفى	المحلية
TOTAL	C.H.W.ins t	Ana	Nurse instru	Phar.asst	Phya asst	Lab asst	opt Theatre asst	Theatre asst	Psy.asst	Dent asst	Opt.asst	m.a	Hospital name	locality
50	-	7	4	8	4	-	2	11	2	7	5	-	التعليمي	مدينة كسلا
25	-	6	-	8	-	1	-	10	-	-	-	-	الجديد	
13	-	-	3	3	-	1	-	3	-	1	-	2	م. اروما	ريفي اروما
8	-	-	1	1	-	2	-	-	-	-	-	4	م. وقر	شمال الدلتا
7	-	1	-	1	-	1	-	-	-	1	-	2	همشكوريب	همشكوريب
5	-	-	-	-	-	1	-	-	-	-	-	4	تلكوك	تلكوك
40	-	4	4	4	-	12	3	7	-	3	3	-	حلفاج	ريفي حلفا
8	-	-	-	1	-	1	-	2	-	1	1	2	المصنع	
14	-	1	1	3	-	3	-	2	-	2	-	2	القريبة	ريفي القرية
3	-	1	-	-	-	1	-	-	-	-	-	1	ود الحليو	ود الحليو
172	-	20	13	26	4	23	5	35	2	15	9	17		المجموع

جدول رقم (20)

المساعدون الطبيون بالمراكز الصحية والشفخانات ونقاط الغيار

الولاية :: كسلا السنة: 2009م

المجموع	استاذ معاون صحي	مساعد تخدير	مدارس تـمريض	مساعد صيدلى	علاج طبيعى	مساعد معمل	م. عملية عيون	محضر عملية	عصبية ونفسية	اسنان	عيون	عمومى	المحلية
total	C.H.W.inst	Ana	Nurse instru	Phar.asst	Phya asst	Lab asst	opt Theatr e asst	Theatr e asst	Psy.asst	Dent asst	Opt.a sst	m.a	locality
73	-	-	1	11	-	17	-	-	-	5	6	34	مدينة كسلا
35	-	-	-	-	-	10	-	-	-	-	-	25	ريفى كسلا
12	-	-	-	1	-	5	-	-	-	1	-	5	غرب كسلا
13	-	-	-	1	-	1	-	-	-	-	-	11	ريفى اروما
11	-	-	-	-	-	2	-	-	-	-	-	9	شمال الدلتا
4	-	-	-	-	-	1	-	-	-	-	-	3	همشكوريب
6	-	-	-	-	-	2	-	-	-	2	-	2	تلكوك
40	-	-	1	3	-	3	-	1	-	4	2	26	ريفى حلفا
23	-	-	1	-	-	6	-	-	-	-	1	15	نهر عطبرة
11	-	-	-	1	-	2	-	-	-	-	-	8	ريفى القرية
12	-	-	-	-	-	3	-	-	-	1	-	8	ود الحليو
241	-	-	3	17	-	52	-	1	-	13	9	149	المجموع

جدول رقم (21)

Medical assistants

المساعدون الطبيون بالولاية والمحليات (يشمل جداول 20/19)

الولاية :: كسلا

السنة :: 2009م

المجموع	استاذ معاون صحي	مساعد تخدير	مدارس تمريض	مساعد صيدلي	علاج طبيعي	مساعد معمل	م.م. عملية عيون	محضر عملية	عصبية ونفسية	اسنان	عيون	عمومي	الوحدة الادارية	المحلية
total	C.H.W.inst	Ana	Nurse instru	Phar.asst	Phya asst	Lab asst	opt Theatr e asst	Theatr e asst	Psy.asst	Dent asst	Opt.a sst	m.a	Administrative units	locality
149	0	13	5	27	4	7	2	21	2	12	11	24	مدينة كسلا	كسلا
35	0	0	0	0	0	11	0	0	0	0	0	25	ريفى كسلا	
12	0	0	0	1	0	5	0	0	0	1	0	5	غرب كسلا	
26	0	0	3	4	0	2	0	3	0	1	0	13	ريفى اروما	القاش
19	0	0	1	1	0	4	0	0	0	0	0	13	شمال الدلتا	
10	0	1	0	1	0	2	0	0	0	1	0	5	همشكوريب ش	همشكوريب
11	0	0	0	0	0	3	0	0	0	2	0	6	همشكوريب ج	
88	0	4	5	8	0	17	3	10	0	8	6	28	مدينة حلفا	نهر هطيرة
23	0	0	1	0	0	6	0	0	0	0	1	15	نهر عطبرة	
25	0	1	1	4	0	5	0	2	0	2	0	10	ريفى القرية	سيتيت
15	0	1	0	0	0	4	0	0	0	1	0	9	ود الحلبو	
413	0	20	16	46	4	75	5	36	2	28	18	163	المجموع	

جدول رقم (22)
المرضى بالمستشفيات

الولاية: كسلا
السنة: 2009 م

المجموع	مجموع المرضى		ممرض تحت التمرين		سستر وتقني تمريض		ممرض بشهادة		وكيل رئيس غير		رئيس غير		وكيل بأشمرض		بأشمرض		المستشفى	المحلية
Total	Subtotal		Nurse under traing		Sister& optic. tech		Certified nurse		A Head nurse.		Head nurse		Ass Supervisors nurse		Supervisors nurse		Hospital name	locality
	ذكور	اناث	ذكور	اناث	ذكور	اناث	ذكور	اناث	ذكور	اناث	ذكور	اناث	ذكور	اناث	ذكور	اناث		مدينة كسلا
137	38	99	22	25	-	3	4	56	3	5	7	9	1	-	1	1	م، التعليمي	مدينة كسلا
35	3	32	1	5	-	-	2	15	-	7	-	2	-	3	-	-	م. الجديد	
199	102	97	9	16	-	1	74	50	9	12	11	14	8	4	1	-	م. حلفاج	ريفى حلفا
16	6	10	2	2	-	-	-	6	1	1	2	1	-	-	2	-	م. المصنع	
5	25	3	3	-	-	-	18	31	-	-	2	1	-	-	2	-	م. القرية	ريفى القرية
6	6	-	-	-	-	-	4	-	-	-	1	-	-	-	1	-	م. ود الحليو	ود الحليو
57	40	14	15	-	-	-	15	8	6	5	3	1	-	-	1	-	اروما	اروما
49	35	14	-	-	-	-	25	7	2	5	5	2	-	-	3	-	وقر	شمال الدلتا
11	11	-	10	-	-	-	1	-	-	-	-	-	-	-	-	-	همشكوريب	همشكوريب
7	7	-	-	-	-	-	3	-	3	-	-	-	-	-	-	-	تلكوك	تلكوك
571	273	298	62	48	-	4	146	173	24	35	31	30	9	7	12	1	المجموع	

جدول رقم (23)

المرضى بالمراكز الصحية والشفخانات ونقاط الغيار /محليات /وحدات ادارية

الولاية :: كسلا السنة :: 2009م

المجموع	مجموع المرضى		ممرض تحت التمرين		سستر وتقنى تمريض		ممرض بشهادة		وكيل رئيس عنبر		رئيس عنبر		وكيل باثمرض		باثمرض		المحلية	
	Subtotal		Nurse under traing		Sister& optic. tech		Certified nurse		A Head nurse.		Head nurse		Ass Supervisors nurse		Supervisors nurse			locality
	ذكور	اناث	ذكور	اناث	ذكور	اناث	ذكور	اناث	ذكور	اناث	ذكور	اناث	ذكور	اناث	ذكور	اناث		
61	29	32	-	-	-	-	22	17	-	-	4	10	3	2	-	3	مدينة كسلا	
12	10	2	-	-	-	-	10	1	-	-	-	-	-	-	-	1	ريفى كسلا	
3	3	-	-	-	-	-	-	-	-	-	2	-	1	-	-	-	غرب كسلا	
50	38	12	-	-	-	-	20	6	8	4	10	2	-	-	-	-	مدينة حلفا	
25	25	0-	-	-	-	-	21	-	-	-	4	-	-	-	-	-	نهر عطبرة	
6	6	-	-	-	-	-	6	-	-	-	-	-	-	-	-	-	القربة	
-	-	-	-	-	-	-	-	-	-	-	-	-	-	-	-	-	ود الحليو	
-	-	-	-	-	-	-	-	-	-	-	-	-	-	-	-	-	اروما	
-	-	-	-	-	-	-	-	-	-	-	-	-	-	-	-	-	وقر	
-	-	-	-	-	-	-	-	-	-	-	-	-	-	-	-	-	همشكوريب	
-	-	-	-	-	-	-	-	-	-	-	-	-	-	-	-	-	تلكوك	
157	111	46	-	-	-	-	79	24	8	4	20	12	4	2	-	4	المجموع	

جدول رقم (24)

المرضى بالمستشفيات و المراكز الصحية والشفخانات ونقاط الغيار /محليات /وحدات ادارية

الولاية :: كسلا السنة :: 2009م

المجموع	مجموع المرضى		ممرض تحت التمرين		سستر وتقنى تمريض		ممرض بشهادة		وكيل رئيس عنبر		رئيس عنبر		وكيل باشممرض		باشممرض		المحلية	
	Subtotal		Nurse under traing		Sister& optic. tech		Certified nurse		A Head nurse.		Head nurse		Ass Supervisors nurse		Supervisors nurse			
Total	ذكور	اناث	ذكور	اناث	ذكور	اناث	ذكور	اناث	ذكور	اناث	ذكور	اناث	ذكور	اناث	ذكور	اناث		
234	70	164	23	30	-	3	28	88	3	12	11	2	4	5	1	4	مدينة كسلا	كسلا
12	10	2	-	-	-	-	10	1	-	-	-	-	-	-	-	1	ريفى كسلا	
3	3	-	-	-	-	-	-	-	-	-	2	-	1	-	-	-	غرب كسلا	
274	157	117	11	18	-	1	94	62	18	17	23	17	8	2	3	-	مدينة حلفا	نهر عطبرة
25	25	-	-	-	-	-	21	--	-	-	4	-	-	-	-	-	نهر عطبرة	
63	31	3	3	-	-	-	24	31	-	-	2	1	-	-	2	-	القرية	سيتيت
6	6	-	-	-	-	-	4	8	-	-	1	-	-	-	1	-	ود الحليو	
54	40	14	15	-	-	-	15	7	6	5	3	1	-	-	1	-	اروما	القاش
64	35	-	-	-	-	-	25	-	2	5	5	2	-	-	3	-	وقر	
11	11	-	10	-	-	-	1	-	-	-	-	-	-	-	0	-	همشكوريب ش	همشكوريب
7	7	-	-	-	-	-	3	-	3	-	-	-	-	-	1	-	همشكوريب ج	
735	395	340	62	48	-	4	225	197	32	39	51	43	13	7	12	5	المجموع	

جدول رقم (25 أ)

العاملون بصحة البيئة بالمحليات - وحدات ادارية

الولاية :: كسلا

السنة: 2009م

عمال ملاريا	عمال مواد	عمال نظافة	عمال بهارسيا	مرشدة صحية	م. ملاحظ صحة	ملاحظ صحة	ضابط صحة	مفتش صحة	مفتش اول صحة	كبير مفتشى صحة	مجموع المكاتب	مكاتب فرعية	عدد المكاتب الرئيسية	المحلية
	others	Env .health worker	Bilharzi a worker	Health tinstru	Assistant sanitary overser	sanitary overser	PUP .health officer	PUP .health inspector	S.P.H.I	H.P.H.I	Total	Sub offices	Genral offices	locality
64	14	150	-	-	15	17	9	-	-	1	9	8	1	مدينة كسلا
1	-	3	-	-	2	12	3	1	-	-	4	1	4	ريفى كسلا
2	-	-	-	-	1	3	-	1	-	-	4	-	4	غرب كسلا
8	-	27	-	-	2	6	2	1	-	-	2	1	1	ريفى اروما
19	1	28	-	3	1	4	1	1	-	-	2	-	2	شمال الدلتا
2	-	-	-	-	1	-	1	1	-	-	-	-	1	همشكوريب
1	-	-	-	-	-	1	1	-	-	-	1	-	1	تلكوك
55	5	58	29	-	34	11	4	1	1	-	1	-	1	مدينة حلفا
12	-	4	16	-	4	2	3	1	-	1	1	1	1	نهر عطبرة
4	1	6	-	1	2	2	2	-	1	1	3	-	3	ريفى القرية
-	-	7	-	-	2	2	1	1	-	-	1	-	1	ود الحليو
-	-	-	-	-	-	-	21	13	2	2	1	-	1	الرئاسة
168	21	283	45	4	64	60	48	20	4	5	29	11	17	المجموع

جدول رقم (25 ب)
كوادر صحية اخرى

الولاية :: كسلا
السنة::2009م

المحليات	فنى تطعيم	فحيص ملاريا	محضر معمل	فحيص بلهارسيا
مدينة كسلا	53	3	4	-
ريفى كسلا	7	-	-	-
غرب كسلا	5	-	-	-
ريفى اروما	11	3	3	-
شمال الدلتا	6	2	1	-
ريفى حلفا	34	3	-	14
ريفى نهر عطبرة	15	14	10	30
همشكوريب	2	-	-	-
تلوك	2	-	-	-
ريفى القرية	6	4	-	-
ود الحليو	2	-	-	-
المجموع	143	28	19	44

جدول رقم (26)
كوادر الصحة الانجابية

الولاية :: كسلا

السنة: 2009م

المحلية	الوحدة الادارية	كبير الزائرات الصحيات	زائرة صحية	م. زائرة	قابلة ممرضة	مرشدة تغذية	ضابط تغذية	قابلات تقليديات		قابلات قانونيات
locality	Administrative unit	Senior health vistor	health vistor	Asst.health vistor		Nutr instru	Nutr.officer	Trtained MW	UTrtained MW	certifiedMW
كسلا	مدينة كسلا	1	6	22	14	20	7	-	-	106
	ريفى كسلا	-	-	4	-	1	1	-	-	54
	غرب كسلا	-	-	1	-	1	1	-	-	54
القاش	ريفى اروما	-	2	2	4	2	1	-	-	17
	شمال الدلتا	-	1	1	1	3	1	-	-	11
نهر عطبرة	مدينة حلفا	-	3	11	15	7	3	-	-	155
	نهر عطبرة	-	1	16	4	3	1	-	-	45
همشكوريب	همشكوريب	-	-	2	-	-	1	-	-	-
	تلكوك	-	-	3	-	-	1	-	-	15
سبتيت	ريفى القرية	-	3	4	5	3	1	-	-	67
	ود الحليو	-	1	2	-	1	1	-	-	20
المجموع		1	17	68	43	41	19	0	0	544

جدول رقم (27)

المهن الغير طبية بالولاية لعام 2009م

المهنة	رئاسة وزارة الصحة واقسامها	المستشفيات	المراكز الصحية والشفخانات ونقاط الغيار	وحدات اخرى	المجموع
اداريون	8	5	3	-	16
الكتابة بمختلف درجاتهم	11	25	9	-	45
كوادر شئون العاملين	9	16	14	-	39
امناء ومساعدي المخازن	9	12	-	-	21
الحسابات بمختلف درجاتهم	24	45	-	-	69
السواقين والعمال بمختلف درجاتهم	206	320	350	-	876
المجموع	267	125	376	-	1066

* المصدر :- شئون العاملين - بتاريخ 2010/2/8م.

* تؤخذ هذه الكوادر من سجلات الميزانية (وظائف مشغولة) طبقا لكشف المرتبات

جدول رقم (28)

جدول خاص بالمهن النسوية بالولاية لعام 2009م

السنة :: 2009م

الولاية :: كسلا

عدد النساء		المهنة	عدد النساء		المهن
17	Malaria Lab	فحیصة ملاریا	3	Specialist	أخصائيات
19		محضر معمل	2		نواب
41	Nutrition inst	مرشدات تغذية	20	G. Practitioners	طبيبات عمومي
17	Nutrition inst	ضابطات تغذية	2	Dentist	اسنان
35	Public Health	ضابطات صحة	24	Housemen	امتياز
1	Sanitary Ove	ملاحظات صحة	8	Pharmacist	صيدلة
8	Public Health	مقتشات صحة	19		باحث نفسي
3	Asst Sanita	مساعدة ملاحظ صحة	18		فني تقني معامل
5		باشممرض	4		فني وتقني أشعة
7		وكيل باشممرض	24		تقني ومبرمج حاسوب
43		رئيس عنبر	4	Social Worker	باحثات اجتماعيات
39		وكيل رئيس عنبر	24	Stat. Tech	فني احصاء
197		ممرض بشهادة	-	Dent. Tech	فني اسنان
43		ممرضة قابلة	1		فني رسم قلب
48		ممرض تحت التمريض	-		فني رسم مخ
17	Health vistor	زائرة صحية	4	Phys.Tech	فن علاج طبيعي
68	Assist sanita	م. زائرة صحية	7	Sister	سستر
544	Certified nur	القابلات القانونيات	1	Op . Tech	فني وتقني بصريات
-		قابلة تقليدية مدربة	1	Medical assistant	مساعد طبي عمومي
-		قابلة تقليدية غير مدربة	2	Ophth. Med . Assist	مساعد طبي عيون
-	Nurse inspe	مفتشة تمريض	8	Dental . Med . Assist	مساعد طبي اسنان
1	Senior health	كبير الزائرات الصحيات	-		مساعد طبي عصبية ونفسية
6		اداريون	10		محضر عملية عمومي
10		الكتابة بمختلف درجاتهم	-		محضر عملية عيون
20		كوادر شئون عاملين	-		م. طبي معمل
2		امناء ومساعدى مخازن	-	Physioth . Assist	مساعدات علاج طبيعي
23		الحسابات بمختلف درجاتهم	6	Pharmac. Assist	م. صيدلى
179		العمال بمختلف درجاتهم	8	Anaesth . med Assist	مساعد طبي تخدير
			-	Nurse Instructor	مدرسات تمريض

جدول رقم (29)

الكوادر الصحية التي تم قبولها بأكاديمية العلوم الصحية لهذا العام

الولاية :: كسلا

السنة : 2009م

الدارسين			اسم القسم او المدرسة	رقم مسلسل	
المجموع	ثانية	اولى			
290	143	147	قسم التمريض (كسلا- حلقا ج)	1	
-	-	-	general ma	قسم م. طبي عمومي كسلا	2
59	31	28	dental ma	قسم م. طبي اسنان كسلا	3
-	-	-	eye ma	قسم م. طبي عيون	4
-	-	-	pharm ma	قسم م. طبي صيدلة	5
141	74	67	lan ma	قسم م. طبي معامل كسلا	6
-	-	-	t. theater ma	محضر عمليات عمومي	7
-	-	-	eye theater ma	محضر عمليات عيون	8
-	-	-	nursing teacher	معلمي التمريض	9
-	-	-	theatre attinst	قسم محضري المعامل	10
-	-	-	anaesth att	قسم مساعدي التخدير	11
-	-	-	physio inst	قسم علاج طبيعي	12
91	48	43	Buplic health	قسم الصحة العامة - كسلا	13
-	-	-	nursing mw s	مدرسة قابلات ممرضات	14
-	-	-	hv s	مدرسة مساعدي زائرات صحيات	15
-	-	-	certified mw s	مدرسة القابلات القانونيات (كسلا - حلقا)	16

* الدراسة لمدة ثلاثة سنوات وتم فتح الأكاديمية في عام 2009م

جدول رقم (30)

حركة الفاقد من القوى العاملة بالولاية

الولاية :: كسلا

السنة :: 2009م

موقوف عن العمل	المعاش	الفصل من الخدمة سبب الغياب	قبول الاستقالة من العمل	اجازة بدون مرتب				المهنة
				leave without pay				
stopped	persion	dismissed	Resignal accepted	مدة	مدة	مدة	مدة	occupation
-	-	-	12	-	-	-	4	طبيب
-	1	-	-	-	-	-	2	م.طبي عمومي
-	2	-	-	-	-	-	-	م. طبي معمل
-	1	-	-	-	-	-	-	م. طبي عيون
-	1	-	-	-	-	-	-	فنى معمل
-	1	-	-	-	-	-	-	محضر عمليات
-	1	-	-	-	-	-	-	رئيس عنبر
-	1	-	-	-	-	-	-	زائرة صحية
-	8	-	-	-	-	-	-	فراشين
-	1	-	-	-	-	-	-	بناء
-	1	-	-	-	-	-	-	سباك
-	1	-	-	-	-	-	-	غسال
-	1	-	-	-	-	-	-	عامل نقالة
-	3	-	-	-	-	-	-	خفير
-	1	-	-	-	-	-	-	عامل صحة
-	-	-	-	-	-	-	-	ترزى
1	-	5	2	-	-	-	2	ضابط صحة
1	-	3	2	-	-	-	4	مختبرات طبية
-	-	-	-	-	-	-	-	ضابط تغذية
-	-	-	2	-	-	-	2	تقنى معلومات
-	-	-	-	-	-	-	1	تقنى أشعة
-	-	-	-	-	-	-	2	مفتش احصاء
1	-	-	-	-	-	-	1	باحث نفسى
-	-	-	-	-	-	-	1	كيميائى
-	-	-	-	-	-	-	1	باحث أعشاب

مركز المعلومات الصحية

ولاية كسلا

جدول يوضح نسبة المعلومات الصحية بالولاية (قياس مستوى الأداء الاحصائي)
للفترة من يناير الى ديسمبر :-

1 - المترددين على العيادات الخارجية حسب المرض وفئة العمر والنوع :-

المستشفيات			المراكز الصحية			الوحدات الصحية الأساسية		
عدد المستشفيات	عدد التقارير المضمنة	%	عدد المراكز الصحية	عدد التقارير المضمنة	%	عدد الوحدات	عدد التقارير المضمنة	%
11	108	81.81	113	841	62	207	1416	57.3

2 - نسبة المواليد المسجلة و المضمنة بالتقرير السنوي لمراكز تسجيل المواليد

مراكز التسجيل بالمستشفيات			بالمراكز الصحية			بالوحدات الصحية الأولية		
العدد	عدد التقارير المضمنة	%	العدد	عدد التقارير المضمنة	%	العدد	عدد التقارير المضمنة	%
10	10	100	11	11	100	-	-	-

3 - حركة المرضى :-

- عدد المستشفيات الكلى بالولاية :- 11.....
- عدد المستشفيات المضمنة لحركة المرضى 9.....
- نسبة حركة المرضى بالتقرير 81.81.....

4 - المعامل :-

5 - عدد المعامل بالوحدات الأخرى 85

- تقارير المعامل بالوحدات الأخرى 0

- نسبة تقارير المعامل الأخرى 0

عدد المعامل بالمستشفيات 12.....

عدد تقارير المعامل المضمنة 8

نسبة تقارير المعامل المضمنة 66.6

6 - خدمات بنوك الدم والأشعة :-

الأشعة	بنوك الدم	العدد
6	7	عدد التقارير المضمنة
2	5	نسبة التقارير المضمنة
%33.3	%71.4	-
-	-	-

نسبة المعلومات المضمنة بالتقرير السنوي عن الفترة من يناير الى ديسمبر 2009م.....

%	التقارير السنوية المضمنة	العدد	الخدمات	
66.6%	2	3	عدد عيادات العيون بالمستشفيات	7
100%	2	2	عدد أقسام البصريات بالمستشفيات	8
100%	7	7	عدد عيادات الأسنان بالمستشفيات	9
-	-	-	عدد عيادات الأسنان بالمراكز الصحية	10
-	-	-	عدد عيادات العيون بالمراكز الصحية	11
100	2	2	الموجات الصوتية	12
100	3	3	رسم القلب	13
100	119	119	التحصين بالمستشفيات والمراكز الصحية والوحدات الأخرى	14
100	100	100	التغذية بالمستشفيات والمراكز الصحية والشفخانات	15
100	90	90	مكافحة الاسهالات (وحدة الارواء) بالمستشفيات والمراكز الصحية	16
100	151	151	الأمومة والطفولة بالمستشفيات والمراكز الصحية والوحدات الأخرى	17
94.4	102	11	اورنيك إحصاء رقم (5) بالمستشفيات (سنوي)	18
100	7	7	العمليات الجراحية بالمستشفيات	19
-	-	-	العمليات بالوحدات الأخرى	20

جدول رقم (31)

المواليد المسجلين بالمؤسسات الصحية بالولايات من أول يناير وحتى نهاية ديسمبر 2009م

عدد النساء المتوفيات بالولادة	نوع الولادات							عدد المواليد المسجلين فى العام					مراكز تسجيل المواليد بالولاية
	المجموع	جفت		قيصرية		طبيعية		مجموع المواليد	مواليد موتى		مواليد أحياء		
		توأم	فرد	توأم	فرد	توأم	فرد		إناث	ذكور	إناث	ذكور	
1	8327	2	121	59	2674	128	5343	8573	304	376	3794	4099	عدد المواليد الذين تمت ولادتهم بالمستشفيات
-	-	-	-	-	-	-	-	16624	72	72	7547	8933	عدد المواليد المسجلين بالمراكز الصحية
-	-	-	-	-	-	-	-	164	-	-	72	92	عدد المواليد المسجلين بالمؤسسات الصحية الخاصة
1	8327	2	121	59	2674	128	5343	25338	353	448	11413	13124	المجموع

جدول رقم (32)
إحصاءات الطب الوقائي

صحة البيئة :-

النسبة %	العدد	المؤشرات
27	483248	1 - نسبة السكان الذين تتوفر لديهم مياه صالحة للشرب من إجمالي السكان
33	590636	2 - نسبة السكان الذين يستخدمون بئر ارتوازي - خزان بمواسير في مصادر مياه الشرب
26	501146	3 - نسبة السكان الذين يستخدمون بئر في مصادر مياه الشرب
8	143184	4 - نسبة السكان الذين يستخدمون حفير في مصادر مياه الشرب
6	71592	5 - نسبة السكان الذين يستخدمون نهر أو ترعة في مصادر مياه الشرب
37	662228	6 - نسبة السكان الذين تتوفر لديهم وسائل للتخلص من الفضلات

جدول رقم (33)

رعاية الأطفال

البيانات	العدد	%
عدد التطعيم بالتمنيع ضد أمراض الطفولة الستة	64901	98.5
الأطفال الرضع الذين بلغوا عامهم الأول وأكملوا التمنيع الخماسي	60860	92.4
الأطفال الرضع الذين بلغوا عامهم الأول وأكملوا التمنيع ضد شلل الأطفال	60860	92.4
الذين بلغوا عامهم الأول وأكملوا التمنيع ضد الحصبة	52236	79.3
الذين بلغوا عامهم الأول وأكملوا التمنيع ضد الدرن	61977	84.5
وفيات الأطفال حديثي الولادة قبل بلوغهم 28 يوماً	-	-
وفيات الرضع خلال العام الأول من العمر	-	-
وفيات الأطفال دون الخامسة من العمر	-	-
الأطفال دون الخامسة يكون وزنهم مقابل العمر أو مقابل الطول مناسباً	-	-
المواليد الذين يقل وزنهم من 2500 جرام	659	9.4
المواليد الذين وزنهم من 2500 جرام	-	-

جدول رقم (34) أورنيك رقم (1)
التغطية الرقمية لكل اللقاحات 2009م

التانوس	حصبة	شلل	خماسي	سل	البيان
38.640	9.810	15.891	5.435	6.450	(1) الكمية الموجودة عند نهاية الفترة السابقة
2297.900	66.350	227.940	186.670	90.370	(2) الكمية المستلمة خلال فترة التقرير
296.350	59.920	27.400	5.798	2.260	(3) الكمية الموجودة بالمخزن عند نهاية فترة التقرير
39.790	70.171	216.431	189.370	94.560	(4) المستهلك
29.465	52.236	199.568	187.833	61.977	(5) التطعيمات
26	26	8	1	43	(6) نسبة الفاقد

MeasI	BENT			OPV			BCG	المحلية
	3	2	1	3	2	1		
3100	3955	3938	4545	3955	3988	4554	4248	يناير
4052	4626	5010	5488	4626	5010	5488	5472	فبراير
3415	4452	4627	4837	4452	4627	4837	4436	مارس
3918	4872	5009	5120	4872	5009	5120	4633	أبريل
4444	5125	5388	5598	5125	5388	5598	5570	مايو
3757	4248	4284	4279	4248	4284	4279	4288	يونيو
3978	4617	4574	4840	4617	4574	4840	4600	يوليو
4328	4557	4689	5011	4557	4689	5011	4902	أغسطس
4660	5143	5226	6011	5143	5226	6011	5641	سبتمبر
5400	5619	6099	8205	5619	6099	8205	7880	أكتوبر
5628	5577	7267	5541	5577	7267	5541	2570	نوفمبر
5556	8096	5906	5417	8096	5906	4517	5037	ديسمبر
52236	60860	62076	64901	60860	62076	64901	61977	المجموع
77.7	90.5	92.3	96.5	90.5	92.3	96.5	92.2	النسبة

جدول رقم (35)
مؤشرات رعاية الأم أثناء الحمل
وتنظيم الأسرة

النسبة %	العدد	البيانات	المؤشر
25.7	460833	النساء في سن الإنجاب	1 / رعاية الأم أثناء الحمل
11.3	52805	النساء الحوامل	
11.3	52805	النساء الحوامل اللاتي اشرف عليهن عاملون مدربون ثلاثة مرات على الأقل	
28.6	15108	السيدات اللاتي تم تمنيعهن ضد التتائوس مرتين على الأقل	
0.07	50	وفيات الأمومة بمضاعفات الحمل والولادة	
37.7	40121	الحوامل اللاتي صرف لهن الحديد وحامض الفوليك	
6.2	3262	الحوامل الانى أصبن بفقر دم أثناء الحمل(الهيموقلوبين اقل من 50%)	
3.6	1927	الحوامل اللاتي اصبن بتسمم أثناء الحمل (تسمم حمل)	
1.35	6872	النساء المتزوجات ويستخدمن وسائل منع الحمل	تنظيم الأسرة
-	-	حالات العقم بين النساء	
-	-	نسبة اللاتي يستعملن ربط الأبواق	
1.4	6870	نسبة اللاتي يستعملن حبوب أو حقن	
-	-	نسبة اللاتي يستعملن أخرى	

جدول رقم (36)

مؤشرات رعاية الأم أثناء الوضع والنفاس وبعده

البيانات	العدد	%
حالات الإجهاض	1532	2.9
النساء اللاتي تمت رعايتهن أثناء النفاس 4 مرات على الأقل	16723	31.6
عدد اللاتي وضعن بالمنزل	10791	20.4
عدد الاتي وضعن بالمستشفى	5932	11.2
عدد الاتي وضعن بإشراف كادر مدرب	16723	100
عدد اللاتي وضعن بإشراف داية تقليدية مدربة	-	-
عدد اللاتي وضعن بإشراف داية تقليدية غير مدربة	-	-
عدد اللاتي يرضعن رضاعة طبيعية	16723	100
عدد اللاتي لا يرضعن رضاعة طبيعية	-	-
عدد اللاتي أصبن بحمى النفاس	-	-
عدد اللاتي أصبن بنزيف أثناء الوضع والنفاس	-	-

جدول رقم (37)
نشاط وحدات التغذية بالولاية لعام
أوزان الأطفال بالمراكز الصحية والمستشفيات لعام 2009م

المستوى الغذائي للأطفال				أوزان الأطفال					اسم وحدات التغذية
المجموع	80 - 100%	79 - 70	صفر - 70	المجموع	توفوا	وزنهم ثابت	نقص وزنهم	زاد وزنهم	
31553	28591	2236	526	935	15	9	10	911	مدينة كسلا
10743	9436	961	364	63	6	-	2	55	ريفي كسلا
1220	1063	139	18	-	-	-	-	-	غرب كسلا
13908	12271	1410	227	489	5	-	-	484	ريفي حلفا
5426	4571	733	122	-	-	-	-	-	نهر عطيره
1157	988	128	41	88	1	-	2	85	شمال الدلتا
2114	1676	363	75	10	-	-	-	10	ريفي أروما
25413	21303	3744	366	219	5	4	-	210	ودالحليو
29134	23324	4848	962	229	4	3	-	222	ريفي الغربية
18677	15051	3114	512	43	2	1	-	41	همشكوريب
10900	8793	1761	346	-	-	-	-	-	تلكوك
150078	127067	19443	3568	2087	38	17	14	2018	المجموع

جدول (38)

نشاط قسم القمسون الطبي

لولاية كسلا لعام 2009

النسبة	نوع الكشف	العدد
0.81	13013	كشف طبي لتقدير العمر
0.02	254	كشف طبي رخصة قيادة عامة ملاكي
0.00	41	كشف طبي للخدمة المستديمة
0.01	83	كشف طبي للدراسة
0.00	56	كشف طبي للتلجين وتوصيات طبية
0.05	821	كشف طبي حوادث جنائية
0.03	458	كشف طبي للشرطة والجون
0.01	183	كشف طبي للشهادات الطبية المختلفة
0.01	84	كشف طبي لتقدير نسبة العجز المئوى
0.00	13	كشف طبي للقوات النظامية
0.00	76	كشف طبي لياقة طبية
0.00	2	كشف طبي للتجنس
0.00	13	كشف طبي للعلاج بالخارج
0.00	67	بدل فاقد(تسنين)
0.94	16047	المجموع

جدول رقم (39)
تابع مؤشرات الأمراض

أمراض الطفولة دون الخامسة من العمر (د)

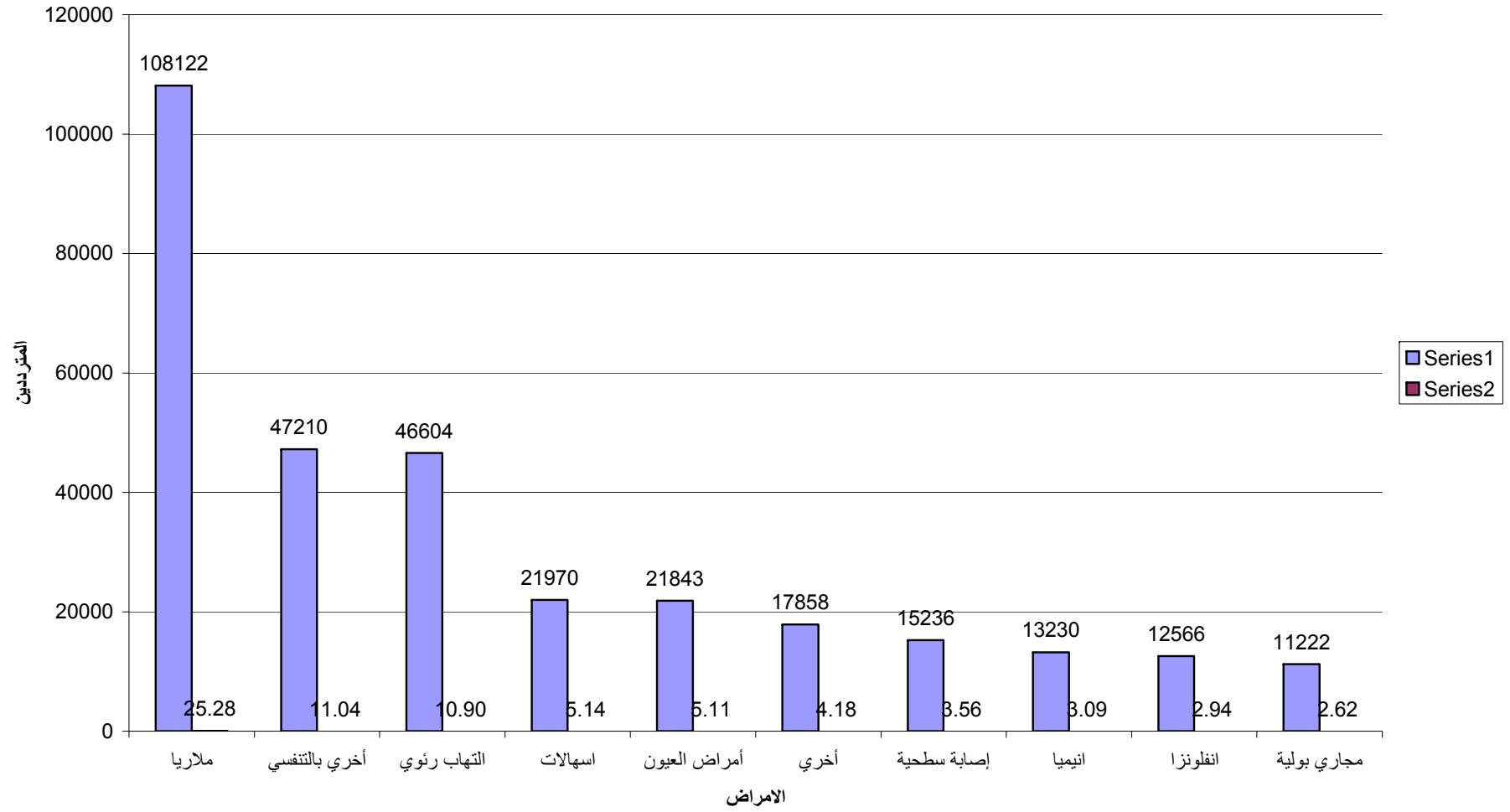
الدخول بالمرض				متكردين بالعيادات الخارجية			الأمراض
نسبة الدخول للدخولات الكلية	نسبة الوفاة بنفس المرض	الوفيات	الإصابة	معدل الإصابة لكل 1000 طفل	نسبة المرض لمجموع المتكردين	العدد	
4.8228	3.682	31	2143	32.890	3.289	4630	اسهالات ونزلات معوية G. E
7.5931	2.257	19	3374	81.19	8.119	11429	ملاريا Malaria
0.0405	0.000	0	18	0.08	0.008	11	تايفويد Typhoid
0.0000	0.000	0	0	0.00	0.000	0	الدفتريا Diphtheria
0.0000	0.000	0	0	0.00	0.000	0	شلل أطفال Polio
0.0090	0.000	0	4	0.01	0.001	2	السعال الديكي W. cough
0.0675	0.238	2	30	0.01	0.001	2	التتanos Tetanus
0.0495	0.000	0	22	0.03	0.003	4	السل الرئوي T.B
0.2588	0.475	4	115	0.91	0.091	128	أمراض التنفسية الجهاز ARI
12.3259	4.869	41	5477	112.73	11.273	15870	الالتهاب الرئوي Pneumonia
0.0045	0.000	0	2	0.04	0.004	5	الحصبة Measles
0.0000	0.000	0	0	0.00	0.000	0	نقص فيتامين (A)
2.4688	4.038	34	1097	2.47	0.247	348	أمراض التغذية سوء Malnutriture
0.8304	1.544	13	369	6.80	0.680	957	الانيميا Anemia

جدول رقم (40)

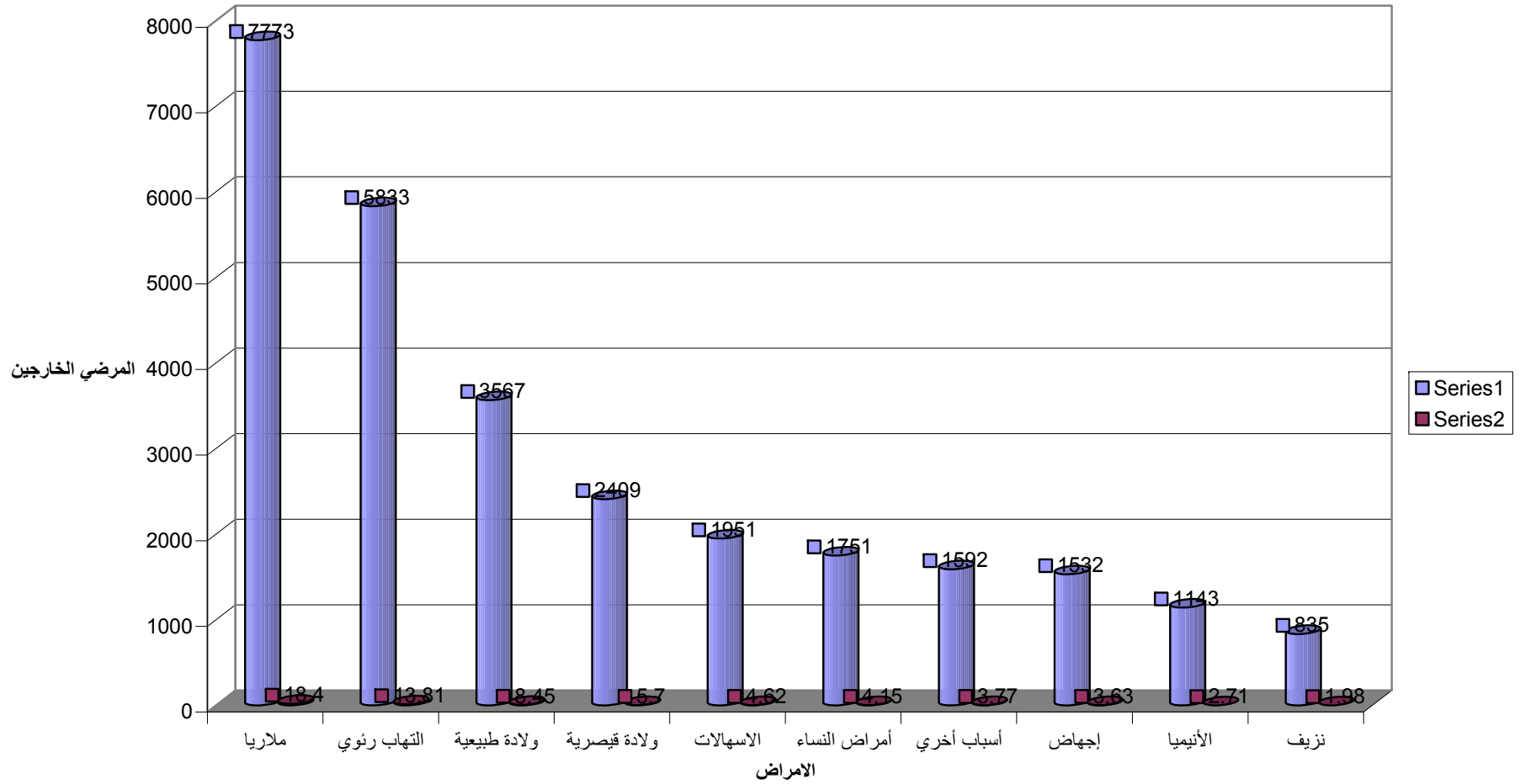
مؤشرات الأمراض والوفيات

(ج) أكثر عشرة أمراض سببا للوفاة دخول المستشفيات					(ب) أكثر عشرة أمراض سببا لدخول المستشفيات				(أ) أكثر عشرة أمراض ترددا على عيادات المؤسسات الصحية					
نسبة الوفاة لمجموع الوفيات لكل دخولات المستشفيات	نسبة الوفاة بنفس المرض	عدد الوفيات	عدد الإصابات	المرض	الرقم المسلسل	نسبة الإصابة لمجموع دخول الأمراض	عدد الإصابات	المرض	رقم مسلسل	معدل الإصابة لكل 1000 من السكان	نسبة المرض لمجموع المترددين	عدد الإصابات	المرض	رقم مسلسل
				الملاريا	1	15.924	7076	ملاريا	1		2.5974	9224	ملاريا	1
				هبوط في الدورة الدموية	2	15.425	6854	التهاب رئوي	2		13.9330	49479	التهاب رئوي	2
				هبوط القلب	3	8.698	3865	ولادة طبيعية	3		8.8536	31441	الجهاز التنفسي	3
				التهاب رئوي	4	6.792	3018	اسهالات	4		5.1430	18264	اسهالات	4
				تسمم دموي	5	5.655	2513	ولادة قيصرية	5		4.5182	16045	أمراض العيون	5
				سوء التغذية	6	4.956	2202	أمراض النساء	6		3.5486	12602	أمراض أخرى	6
				الأنيميا	7	3.448	1532	إجهاض	7		3.1091	11041	الأنيميا	7
				أخرى (خديج)	8	2.532	1125	الأنيميا	8		2.9832	10594	مجاري بولية	8
				الاسهالات	9	2.345	1042	نزيف	9		2.8134	9991	أنفلونزا	9
				قصور كلوي	10	2.264	1006	سوء التغذية	10		2.7931	9919	إصابة سطحية	10

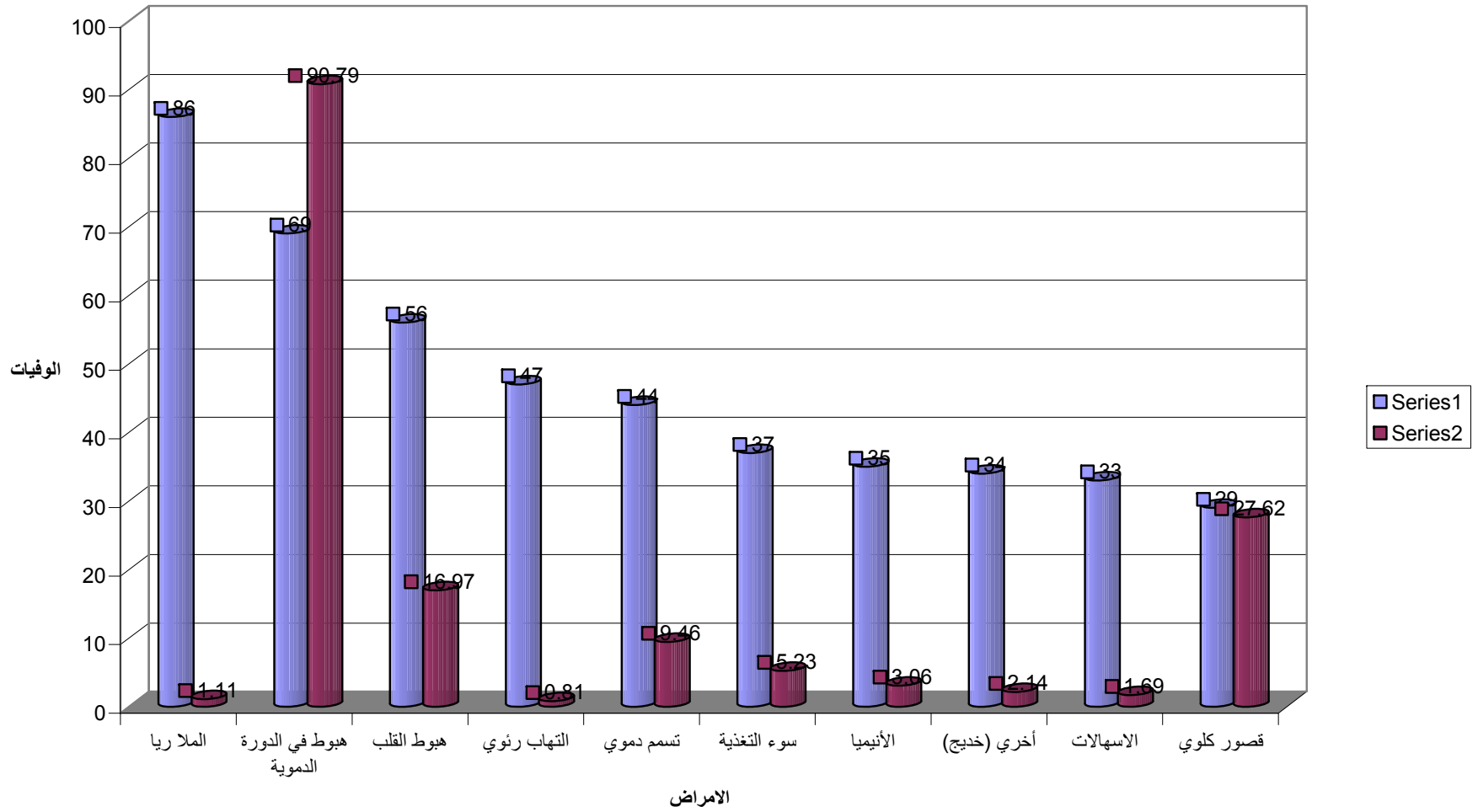
أكثر عشرة أمراض سبباً للتردد



أكثر عشرة أمراض سببا لدخول المستشفيات



أكثر عشرة أمراض سببا للوفاة



جدول رقم (41)

حركة المرضى لمستشفيات ولاية كسلا لعام 2009 " العنابر الداخلية "

دوران السرير	عدد الأسرة	نسبة الوفاة	نسبة انشغال الأسرة	ايام التمريض الكلية	معدل المكث	ايام لمرضى الخارجين	المرضى اخر العام	مجموع المرضى الخارجين	المرضى الخارجين		الدخول خلال العام	المرضى اول العام	المتريدين	المستشفيات
		%	%						أموات	احياء				
29.34	292	4.9	46	51903	4	37387	143	9094	447	8647	9068	169	55089	كسلا التعليمي
94.18	83	0.3	84	25451	3	24208	72	7817	24	7793	7856	33	13300	كسلا الجديد
43.26	74	1.09	33	8852	3	8724	34	3201	35	3166	3217	18	0	خشم القرية
22.73	45	0.9	28	4617	3	3563	6	1023	9	1014	1013	16	973	مصنع حلفا
183.14	70	1.5	123	31525	2	30307	75	12820	190	12630	12730	165	47303	الكويتي
21.47	60	0.002	17	3663	2	3147	12	1288	2	1286	1291	9	78	وقر
4.95	57	0.15	8	1685	5	1531	1	282	6	276	281	2	6201	اروما
30.80	306	2.1	36	40245	4	39343	57	9425	124	9301	9354	128	9130	حلفا الجديدة
0	0	0.000	0	0	0	0	0	0	0	0	0	0	0	همشكوريب
0	0	0.000	0	0	0	0	0	0	0	0	0	0	0	تلكوك
0.06	16	0.000	0	972	1	936	0	332	5	324	332	0	8700	ود الحليب
44.03	1003	1.9	45.33	168913	3.32	149146	400	45279	842	44440	45142	540	140774	المجموع

جدول رقم (42)

أمراض الأسنان بالعيادات الخارجية للمستشفيات والمراكز الصحية

المستشفى	خلع	حشو	نظافه	إلتهاب لثه	علاج	تحويل	عمليات	تقويم	تركيب	الاشعة	المجموع
كسلا التعليمي	3105	0	86	1260	15	39	45	0	0	196	4746
كسلا الجديد	0	0	0	0	0	0	0	0	0	0	0
خشم القرية	266	29	66	139	184	38	126	0	0	49	897
مصنع حلفا	200	72	118	14	178	39	0	0	0	16	637
الكويتي	190	0	53	11	16	0	0	0	0	0	270
وقر	20	9	16	0	23	9	0	0	0	0	77
اروما	456	40	244	415	403	219	0	0	0	0	1777
حلفا الجديدة	670	95	272	345	322	39	200	0	6	78	2027
همشكوريب	0	0	0	0	0	0	0	0	0	0	0
تلكوك	0	0	0	0	0	0	0	0	0	0	0
ودالحليو	0	0	0	0	0	0	0	0	0	0	0
المجموع	4907	245	855	2184	1141	383	371	0	6	339	10431

جدول رقم (43)

أمراض العيون بالعيادات الخارجية للمستشفيات والمراكز الصحية

المجموع	اخرى	استاى	التهابات	ضعف نظر	عمى ليلي	جسم غريب	شعره متدخله	قرحه قرنيه	لحميه	كلازيون	حساسيه	رمد رمدبيعي	رمد صديدي	كترات	جلكوما	تركوما	المستشفى
6938	287	21	2959	284	31	133	205	132	74	289	1213	125	209	608	240	128	كسلا التعليمي
0	0	0	0	0	0	0	0	0	0	0	0	0	0	0	0	0	كسلا الجديد
0	0	0	0	0	0	0	0	0	0	0	0	0	0	0	0	0	خشم القرية
548	0	0	49	80	0	8	0	0	0	0	224	97	23	0	0	67	مصنع حلفا
0	0	0	0	0	0	0	0	0	0	0	0	0	0	0	0	0	الكويتي
0	0	0	0	0	0	0	0	0	0	0	0	0	0	0	0	0	وقر
0	0	0	0	0	0	0	0	0	0	0	0	0	0	0	0	0	اروما
0	0	0	0	0	0	0	0	0	0	0	0	0	0	0	0	0	حلفا الجديدة
0	0	0	0	0	0	0	0	0	0	0	0	0	0	0	0	0	همشكوريب
0	0	0	0	0	0	0	0	0	0	0	0	0	0	0	0	0	تلكوك
0	0	0	0	0	0	0	0	0	0	0	0	0	0	0	0	0	ودالحليو
7486	287	21	3008	364	31	141	205	132	74	289	1437	222	232	608	240	195	المجموع

جدول رقم (44)
نشاط العلاج الطبيعي لعام 2009

المجموع الكلي	اخرى	تمزق	E.N.T	التهاب مبيض	التهاب بروتات	أمراض الصدر	ما قبل جراحة الصدر	ما بعد الكسور	ما بعد العمليات الجراحية	انزلاق غضروف رقبة سلسلة	المجموع	شلل					المستشفى
												أخرى	وجه	أطفال	نصفى	كامل	
122	2	0	0	0	0	0	14	0	71	1	78	3	31	0	44	0	كسلا التعليمي
0	0	0	0	0	0	0	0	0	0	0	0	0	0	0	0	0	كسلا الجديد
0	0	0	0	0	0	0	0	0	0	0	0	0	0	0	0	0	خشم القرية
0	0	0	0	0	0	0	0	0	0	0	0	0	0	0	0	0	مصنع حلفا
0	0	0	0	0	0	0	0	0	0	0	0	0	0	0	0	0	الكويتي
0	0	0	0	0	0	0	0	0	0	0	0	0	0	0	0	0	وقر
0	0	0	0	0	0	0	0	0	0	0	0	0	0	0	0	0	اروما
0	0	0	0	0	0	0	0	0	0	0	0	0	0	0	0	0	حلفا الجديدة
0	0	0	0	0	0	0	0	0	0	0	0	0	0	0	0	0	همشكوريب
0	0	0	0	0	0	0	0	0	0	0	0	0	0	0	0	0	تلوك
0	0	0	0	0	0	0	0	0	0	0	0	0	0	0	0	0	ودالحليو
122	2	0	0	0	0	0	14	0	71	1	78	3	31	0	44	0	المجموع

جدول رقم (45)

العمليات الجراحية لعام 2009م

المجموع الكلي	المجموع		قلب صدر		مسالك بولية		حوادث		E.N.T		عظام		أسنان		عيون		نساء وولادة		جراحة عامة		العملية
	ص	ك	ص	ك	ص	ك	ص	ك	ص	ك	ص	ك	ص	ك	ص	ك	ص	ك	ص	ك	
7876	5743	2133	2	0	229	145	15	2	186	142	368	374	54	0	110	194	0	0	4779	1276	كسلا التعليمي
2861	1178	1683	0	0	0	0	0	0	0	0	0	0	0	0	0	0	1178	1683	0	0	كسلا الجديد
730	609	121	0	0	0	0	17	0	0	0	0	0	0	0	0	0	216	111	376	10	خشم القرية
29	26	3	0	0	0	0	0	0	0	0	0	0	2	0	2	0	12	1	10	2	مصنع حلفا
0	0	0	0	0	0	0	0	0	0	0	0	0	0	0	0	0	0	0	0	0	الكويتي
48	43	5	0	0	0	0	0	0	0	0	0	0	0	0	0	0	0	0	43	5	وقر
256	193	63	0	0	0	0	0	0	0	0	0	0	0	0	0	0	2	1	191	62	اروما
3820	2227	1593	0	0	0	0	0	0	10	0	0	0	563	38	90	237	812	1182	752	136	حلفا الجديدة
0	0	0	0	0	0	0	0	0	0	0	0	0	0	0	0	0	0	0	0	0	همشكوريب
0	0	0	0	0	0	0	0	0	0	0	0	0	0	0	0	0	0	0	0	0	تلوكوك
47	28	19	0	0	0	0	0	0	0	0	0	0	0	0	0	0	17	19	11	0	ودا الحليو
15667	10047	5620	2	0	229	145	32	2	196	142	368	374	619	38	202	431	2237	2997	6162	1491	المجموع

المجموع الكلي	المجموع		A		B		AB		O		النوع	بنك الدم
			+	-	+	-	+	-	+	-		
314	295	19	66	1	52	2	7	0	170	16	الدم الموجود	كسلا التعليمي
1781	1644	137	227	8	191	15	7	0	1219	114	الدم الوارد	
1576	1466	110	199	5	205	12	9	0	1053	93	الدم المنصرف	
519	473	46	94	4	38	5	5	0	336	37	الدم المتبقي	
53	53	0	9	0	14	0	0	0	30	0	الدم الموجود	كسلا الجديد
745	692	53	108	9	89	2	0	0	495	42	الدم الوارد	
699	647	52	81	9	83	2	0	0	483	41	الدم المنصرف	
99	98	1	36	0	20	0	0	0	42	1	الدم المتبقي	
0	0	0	0	0	0	0	0	0	0	0	الدم الموجود	الكويتي
466	336	130	25	5	67	24	58	17	186	84	الدم الوارد	
466	336	130	25	5	67	24	58	17	186	84	الدم المنصرف	
0	0	0	0	0	0	0	0	0	0	0	الدم المتبقي	
475	442	33	115	11	80	5	11	0	236	17	الدم الموجود	حلفاج التعليمي
557	488	69	98	16	104	6	12	0	274	47	الدم الوارد	
790	729	61	171	15	133	8	16	0	409	38	الدم المنصرف	
242	201	41	42	12	51	3	7	0	101	26	الدم المتبقي	
0	0	0	0	0	0	0	0	0	0	0	الدم الموجود	ود الحليو
96	96	0	19	0	16	0	0	0	61	0	الدم الوارد	
72	72	0	13	0	13	0	0	0	46	0	الدم المنصرف	
24	24	0	6	0	3	0	0	0	15	0	الدم المتبقي	
861	71	790	52	190	12	146	7	18	0	436	الدم الموجود	المجموع
3747	491	3256	389	477	38	467	47	77	17	2235	الدم الوارد	
3700	450	3250	353	489	34	501	46	83	17	2177	الدم المنصرف	
908	112	796	88	178	16	112	8	12	0	494	الدم المتبقي	

جدول رقم (46)
نشاط قسم البصريات بالمستشفيات

ملاحظات	العدد	نتيجة الكشف
	316	طول نظر
	280	قصر نظر
	172	استجماتزم
	356	كشف بعد العملية
	678	كتراكت
	137	الحساسية
	121	القسميون الطبي
	222	ميزان نظر
	126	البرسيوبيا
	80	الحول
	67	أخرى
	2555	المجموع

جدول رقم (48)

نشاط خدمات الأشعة

عدد وحدات الأشعة بالولاية 6

عدد الوحدات المضمنة 2

عدد المستفيدين من خدمات الأشعة

المجموع	حجم الفلم			التالف	المجموع	نوع الصورة		الأمراض
	A	B	C			ملون	عادي	
2686	397	1676	444	169	-	-	--	الرأس والفك
3346	692	1746	811	97	-	-	-	السلسلة والغضروف والرقبة والكتف
0	0	0	0	0	-	-	-	ENT
793	395	239	135	24	-	-	-	الحوض
5065	3372	797	682	214	-	-	-	الصدر
180	151	27	2	0	-	-	-	المرارة
1195	477	183	408	91	-	-	-	المعدة والبن
0	0	0	0	0	-	-	-	القولون
4658	1329	2455	744	130	-	-	-	الأطراف
101	83	18	0	0	-	-	-	المسالك البولية
0	0	0	0	0	-	-	-	الأسنان
0	0	0	0	0	-	-	-	وضع الجنين
18024	6896	7141	3226	725	-	-	-	المجموع

ملحوظة: توجد بعض الاجهزة في بعض المستشفيات لكنها غير عاملة نسبة لعدم وجود مواقع كما ان هنالك اكثر من جهاز اشعة في المستشفيات التعليمية

جدول رقم (49)

تقرير اجمالي نشاطات الخدمات المساعدة

المجموع الكلى	المجموع		45 فاكثر		44 - 25		24 - 15		14 - 5		4 - 1		اقل من سنة		الخدمة المساعدة
	أ	ذ	أ	ذ	أ	ذ	أ	ذ	أ	ذ	أ	ذ	أ	ذ	
985	539	446	399	361	103	53	30	27	6	5	1	0	0	0	رسم القلب
-	-	-	-	-	-	-	-	-	-	-	-	-	-	-	رسم المخ
-	-	-	-	-	-	-	-	-	-	-	-	-	-	-	الموجات الصوتية
-	-	-	-	-	-	-	-	-	-	-	-	-	-	-	مناظير الجهاز الهضمي
-	-	-	-	-	-	-	-	-	-	-	-	-	-	-	مناظير الجهاز البولي
-	-	-	-	-	-	-	-	-	-	-	-	-	-	-	مناظير الأذن والأنف والحنجرة
-	-	-	-	-	-	-	-	-	-	-	-	-	-	-	تفتيت الحصاوى للكلى
-	-	-	-	-	-	-	-	-	-	-	-	-	-	-	تفتيت الحصاوى للمرارة
-	-	-	-	-	-	-	-	-	-	-	-	-	-	-	الأشعة المقطعية
-	-	-	-	-	-	-	-	-	-	-	-	-	-	-	الرنين المغناطيسي
985	539	446	399	361	103	53	30	27	6	5	1	0	0	0	المجموع

جدول رقم (50)
تقرير نشاط قسم المعامل

الفسحة :-

فحوصات اخري للفسحة				مجموع الحالات الإيجابية	الحالات الإيجابية						مجموع الفحوصات الكلي فسحة عمومي	المستشفيات
دم خفي	زراعة	بلهارسيا			أخري	إسكارس	انكلستوما	دودة شريطية	قارديا	دوسنتاريا		
		سلبي	ايجابي									
--	--	--	1	685	0	0	0	1	314	369	3173	كسلا التعليمي
--	--	--	0	229	9	20	0	1	105	94	101	كسلا الجديد
--	--	--	0	0	0	0	0	0	0	0	681	خشم القرية
--	--	--	119	612	0	32	4	40	141	276	101	مصنع حلفا
--	--	--	0	701	247	0	0	0	147	307	1876	الكويتي
--	--	--	0	89	0	0	0	0	10	79	93	وقر
--	--	--	0	75	0	0	0	0	56	19	167	اروما
--	--	--	320	1763	52	0	15	18	886	472	6139	حلفا الجديدة
--	--	--	0	0	0	0	0	0	0	0	0	همشكوريب
--	--	--	0	0	0	0	0	0	0	0	0	تلكوك
--	--	--	22	317	0	0	0	1	145	149	1531	ود الحليو
--	--	--	462	4471	308	52	19	61	1804	1765	3173	المجموع

جدول رقم (51)
تقرير نشاط قسم المعامل

البول :-

فحوصات أخرى للبول			مجموع الحالات الإيجابية	الحالات الإيجابية						مجموع الفحوصات الكلية البول عمومي	المستشفيات
زراعة	بلهارسيا			أخري	أستون	أملاح	زلالي	يرقان	سكري		
	سلبي	ايجابي									
--	--	0	8419	79	62	724	625	72	6857	13234	كسلا التعليمي
--	--	0	5435	510	34	1912	1864	16	1099	4265	كسلا الجديد
--	--	0	0	0	0	0	0	0	0	1905	خشم القرية
--	--	0	439	0	27	135	115	62	100	83	مصنع حلفا
--	--	0	1266	310	146	170	271	107	262	2462	الكويتي
--	--	0	88	25	2	3	21	5	32	176	وقر
--	--	0	641	0	2	537	0	0	102	897	اروما
--	--	0	2762	41	412	498	398	234	1179	7399	حلفا الجديدة
--	--	0	0	0	0	0	0	0	0	0	همشكوريب
--	--	0	0	0	0	0	0	0	0	0	ود الحليو
--	--	2	799	0	11	624	68	16	78	1545	تلكوك
--	--	2	19849	965	696	4603	3362	512	9709	31966	المجموع

جدول رقم (52)
تقرير نشاط قسم المعامل

الدم :-

المجموع	كرويات الدم البيضاء	H.B	بولينا	ترسيب	أخري	يرقان	سكري	تايفويد	ملاريا	مجموع الفحوصات الكلي	المستشفيات
11700	0	0	0	167	0	0	0	0	4705	38177	كسلا التعليمي
12304	6933	6933	24	687	990	0	413	25	1602	10728	كسلا الجديد
10843	3282	3282	3	229	48	0	130	59	3326	7119	خشم القرية
1303	33	33	1	16	17	0	15	90	1131	812	مصنع حلفا
25413	2618	2618	0	167	401	0	0	1712	5035	54492	الكويتي
989	0	0	0	0	0	0	0	0	989	1248	وقر
810	22	22	0	79	0	0	9	3	499	3301	اروما
15556	2448	2448	752	753	150	0	1520	662	6318	14034	حلفا الجديدة
0	0	0	0	0	0	0	0	0	0	0	همشكوريب
0	0	0	0	0	0	0	0	0	0	0	تلكوك
3950	922	922	0	824	0	0	42	0	2078	0	ودالحليو
82868	16258	16258	0	2922	1606	0	2129	2551	25683	129911	المجموع

جدول رقم (53)

تقرير نشاط قسم المعامل

الفحوصات المعملية الأخرى :-

المجموع	اخرى	كبد	كلازار	جزام	سحائي	التفاف للدرن	الكلي	المستشفيات
557	0	0	0	0	0	2160	2160	كسلا التعليمي
0	0	0	0	0	0	0	0	كسلا الجديد
1062	1022	0	0	0	0	1076	1076	خشم القرية
0	0	0	0	0	0	0	0	مصنع حلفا
0	0	0	0	0	0	0	0	الكويتي
394	363	0	0	0	1	410	410	وقر
1074	1061	0	0	0	0	1074	1074	اروما
0	0	0	0	0	0	0	0	حلفا الجديدة
0	0	0	0	0	0	0	0	همشكوريب
0	0	0	0	0	0	0	0	تلكوك
324	324	0	0	0	0	188	188	ود الحليو
3411	2770	0	0	0	1	4908	4908	المجموع

جدول رقم (54)
أسباب الوفيات لمستشفيات ولاية كسلا

الرقم	سبب الوفاة	العدد	الرقم	سبب الوفاة	العدد
1	هبوط ضغط الدم	128	34	دسمنتاريا اميبية	3
2	التهاب رئوي	81	35	فقدان سوائل	3
3	تسمم دموي	65	36	الصرع	3
4	ملاريا	56	37	لدغة ثعبان	3
5	هبوط القلب	37	38	فتق اربي	2
6	اسهالات ونزلات معويه	36	39	تتنوس حديثي الولادة	2
7	قصور كلوي	33	40	اعراض عامه	2
8	حالات نقص التغذية	30	41	التهاب المخ الفيروسي	2
9	امراض الجهاز التنفسي	29	42	امراض الطحال	2
10	اضرابات اخري في الجهاز الدوري	28	43	حمه مالطيه	1
11	انيميا	28	44	التهاب الكبد الفيروسي	1
12	مضاعفات اخري لمرض القلب	24	45	تضخم البروستاتا	1
13	السكري	22	46	امراض فقر الدم	1
14	اسباب اخري	17	47	الصداع النصفي	1
15	اورام خبيثه	14	48	الشلل النصفي	1
16	ورم وعائي دموي	14	49	امراض رواتزميه بالقلب	1
17	السل الرئوي	14	50	ارتفاع ضغط الدم	1
18	الايدز	14	51	اعراض تشمل جهاز القلب الوعائي	1
19	التهاب سحائي	13	52	امراض المري	1
20	تليف الكبد	13	53	قرحة المعده	1
21	نزف داخل المخ	10	54	الزائده الدودية	1
22	اضرابات اخري بالكبد	9	55	التهابات غير معديه	1
23	التهاب كلي اعتلال كلوي	8	56	انسداد معوي	1
24	يرقان	8	57	التهابات وخراريج	1
25	الزبحه الصدرية	6	58	اضطرابات اخري بالجلد	1
26	تشنجات	6	59	اضطرابات بمجري البول	1
27	كسور	6	60	تتسمم حمل	1
28	اصابه سطحية	6	61	اجهاض	1
29	نزيف	4	62	مضاعفات تحدث اثناء الولادة	1
30	اضرابات اخري بالدم واعضاء تكوينه	4	63	ولاده طبيعیه	1
31	الهزال الغزائي الحاد	4	64	استئقاء بالراس والبطن	1
32	تايفويد	3	65	تسمم بمواد بيلوجيه	1
33	الربو	3	66	تأثير سام بمواد اخر غير دوائيه	1

مركز المعلومات الصحية
ولاية كسلا

جدول يوضح نسبة المعلومات الصحية بالولاية (قياس مستوى الأداء الاحصائي)
للفترة من يناير الى ديسمبر :-

1 - المترددين على العيادات الخارجية حسب المرض وفئة العمر والنوع :-

المستشفيات			المراكز الصحية			الوحدات الصحية الأساسية		
عدد المستشفيات	عدد التقارير المضمنة	%	عدد المراكز الصحية	عدد التقارير المضمنة	%	عدد الوحدات	عدد التقارير المضمنة	%
11	108	81.81	108	803	62	207	1416	57.3

2 - نسبة المواليد المسجلة و المضمنة بالتقرير السنوي لمراكز تسجيل المواليد

مراكز التسجيل بالمستشفيات			بالمراكز الصحية			بالوحدات الصحية الأولية		
العدد	عدد التقارير المضمنة	%	العدد	عدد التقارير المضمنة	%	العدد	عدد التقارير المضمنة	%
10	10	100	11	11	100	-	-	-

3 - حركة المرضى :-

- عدد المستشفيات الكلى بالولاية :- 11.....
- عدد المستشفيات المضمنة لحركة المرضى 9.....
- نسبة حركة المرضى بالتقرير 81.81.....

4 - المعامل :-

5 - عدد المعامل بالوحدات الأخرى 85

0 - تقارير المعامل بالوحدات الأخرى

0 - نسبة تقارير المعامل الأخرى

عدد المعامل بالمستشفيات 12.....

عدد تقارير المعامل المضمنة 8

نسبة تقارير المعامل المضمنة 66.6

6 - خدمات بنوك الدم والأشعة :-

الأشعة	بنوك الدم	العدد
6	7	عدد التقارير المضمنة
2	5	نسبة التقارير المضمنة
%33.3	%71.4	-
-	-	-

نسبة المعلومات المضمنة بالتقرير السنوي عن الفترة من يناير الى ديسمبر 2009م.....

الخدمات	العدد	التقارير السنوية المضمنة	%
عدد عيادات العيون بالمستشفيات	3	2	66.6%
عدد أقسام البصريات بالمستشفيات	2	2	100%
عدد عيادات الأسنان بالمستشفيات	7	7	100%
عدد عيادات الأسنان بالمراكز الصحية	-	-	-
عدد عيادات العيون بالمراكز الصحية	-	-	-
الموجات الصوتية	2	2	100
رسم القلب	3	3	100
التحصين بالمستشفيات والمراكز الصحية والوحدات الأخرى	119	119	100
التغذية بالمستشفيات والمراكز الصحية والشفخانات	100	100	100
مكافحة الاسهالات (وحدة الارواء) بالمستشفيات والمراكز الصحية	90	90	100
الأمومة والطفولة بالمستشفيات والمراكز الصحية والوحدات الأخرى	151	151	100
اورنيك إحصاء رقم (5) بالمستشفيات (سنوي)	11	102	94.4
العمليات الجراحية بالمستشفيات	7	7	100
العمليات بالوحدات الأخرى	-	-	-

جدول رقم (31)

المواليد المسجلين بالمؤسسات الصحية بالولايات من أول يناير وحتى نهاية ديسمبر 2009م

عدد النساء المتوفيات بالولادة	نوع الولادات							عدد المواليد المسجلين فى العام					مراكز تسجيل المواليد بالولاية
	المجموع	جفت		قيصرية		طبيعية		مجموع المواليد	مواليد موتى		مواليد أحياء		
		توأم	فرد	توأم	فرد	توأم	فرد		إناث	ذكور	إناث	ذكور	
1	8327	2	121	59	2674	128	5343	8573	304	376	3794	4099	عدد المواليد الذين تمت ولادتهم بالمستشفيات
-	-	-	-	-	-	-	-	16624	72	72	7547	8933	عدد المواليد المسجلين بالمراكز الصحية
-	-	-	-	-	-	-	-	164	-	-	72	92	عدد المواليد المسجلين بالمؤسسات الصحية الخاصة
1	8327	2	121	59	2674	128	5343	25338	353	448	11413	13124	المجموع

جدول رقم (32)
إحصاءات الطب الوقائي

صحة البيئة :-

النسبة %	العدد	المؤشرات
27	483248	1 - نسبة السكان الذين تتوفر لديهم مياه صالحة للشرب من إجمالي السكان
33	590636	2 - نسبة السكان الذين يستخدمون بئر ارتوازي - خزان بمواسير في مصادر مياه الشرب
26	501146	3 - نسبة السكان الذين يستخدمون بئر في مصادر مياه الشرب
8	143184	4 - نسبة السكان الذين يستخدمون حفير في مصادر مياه الشرب
6	71592	5 - نسبة السكان الذين يستخدمون نهر أو ترعة في مصادر مياه الشرب
37	662228	6 - نسبة السكان الذين تتوفر لديهم وسائل للتخلص من الفضلات

جدول رقم (33)

رعاية الأطفال

البيانات	العدد	%
عدد التطعيم بالتمنيع ضد أمراض الطفولة الستة	64901	98.5
الأطفال الرضع الذين بلغوا عامهم الأول وأكملوا التمنيع الخماسي	60860	92.4
الأطفال الرضع الذين بلغوا عامهم الأول وأكملوا التمنيع ضد شلل الأطفال	60860	92.4
الذين بلغوا عامهم الأول وأكملوا التمنيع ضد الحصبة	52236	79.3
الذين بلغوا عامهم الأول وأكملوا التمنيع ضد الدرن	61977	84.5
وفيات الأطفال حديثي الولادة قبل بلوغهم 28 يوماً	-	-
وفيات الرضع خلال العام الأول من العمر	-	-
وفيات الأطفال دون الخامسة من العمر	-	-
الأطفال دون الخامسة يكون وزنهم مقابل العمر أو مقابل الطول مناسباً	-	-
المواليد الذين يقل وزنهم من 2500 جرام	659	9.4
المواليد الذين وزنهم من 2500 جرام	-	-

جدول رقم (34) أورنيك رقم (1)
التغطية الرقمية لكل اللقاحات 2009م

التانوس	حصبة	شلل	خماسي	سل	البيان
38.640	9.810	15.891	5.435	6.450	(1) الكمية الموجودة عند نهاية الفترة السابقة
2297.900	66.350	227.940	186.670	90.370	(2) الكمية المستلمة خلال فترة التقرير
296.350	59.920	27.400	5.798	2.260	(3) الكمية الموجودة بالمخزن عند نهاية فترة التقرير
39.790	70.171	216.431	189.370	94.560	(4) المستهلك
29.465	52.236	199.568	187.833	61.977	(5) التطعيمات
26	26	8	1	43	(6) نسبة الفاقد

MeasI	BENT			OPV			BCG	المحلية
	3	2	1	3	2	1		
3100	3955	3938	4545	3955	3988	4554	4248	يناير
4052	4626	5010	5488	4626	5010	5488	5472	فبراير
3415	4452	4627	4837	4452	4627	4837	4436	مارس
3918	4872	5009	5120	4872	5009	5120	4633	أبريل
4444	5125	5388	5598	5125	5388	5598	5570	مايو
3757	4248	4284	4279	4248	4284	4279	4288	يونيو
3978	4617	4574	4840	4617	4574	4840	4600	يوليو
4328	4557	4689	5011	4557	4689	5011	4902	أغسطس
4660	5143	5226	6011	5143	5226	6011	5641	سبتمبر
5400	5619	6099	8205	5619	6099	8205	7880	أكتوبر
5628	5577	7267	5541	5577	7267	5541	2570	نوفمبر
5556	8096	5906	5417	8096	5906	4517	5037	ديسمبر
52236	60860	62076	64901	60860	62076	64901	61977	المجموع
77.7	90.5	92.3	96.5	90.5	92.3	96.5	92.2	النسبة

جدول رقم (35)
مؤشرات رعاية الأم أثناء الحمل
وتنظيم الأسرة

النسبة %	العدد	البيانات	المؤشر
25.7	460833	النساء في سن الإنجاب	1 / رعاية الأم أثناء الحمل
11.3	52805	النساء الحوامل	
11.3	52805	النساء الحوامل اللاتي اشرف عليهن عاملون مدربون ثلاثة مرات على الأقل	
28.6	15108	السيدات اللاتي تم تمنيعهن ضد التتائوس مرتين على الأقل	
0.07	50	وفيات الأمومة بمضاعفات الحمل والولادة	
37.7	40121	الحوامل اللاتي صرف لهن الحديد وحامض الفوليك	
6.2	3262	الحوامل الانى أصبن بفقر دم أثناء الحمل(الهيموقلوبين اقل من 50%)	
3.6	1927	الحوامل اللاتي اصبن بتسمم أثناء الحمل (تسمم حمل)	
1.35	6872	النساء المتزوجات ويستخدمن وسائل منع الحمل	تنظيم الأسرة
-	-	حالات العقم بين النساء	
-	-	نسبة اللاتي يستعملن ربط الأبواق	
1.4	6870	نسبة اللاتي يستعملن حبوب أو حقن	
-	-	نسبة اللاتي يستعملن أخرى	

جدول رقم (36)

مؤشرات رعاية الأم أثناء الوضع والنفاس وبعده

البيانات	العدد	%
حالات الإجهاض	1532	2.9
النساء اللاتي تمت رعايتهن أثناء النفاس 4 مرات على الأقل	16723	31.6
عدد اللاتي وضعن بالمنزل	10791	20.4
عدد الاتي وضعن بالمستشفى	5932	11.2
عدد الاتي وضعن بإشراف كادر مدرب	16723	100
عدد اللاتي وضعن بإشراف داية تقليدية مدربة	-	-
عدد اللاتي وضعن بإشراف داية تقليدية غير مدربة	-	-
عدد اللاتي يرضعن رضاعة طبيعية	16723	100
عدد اللاتي لا يرضعن رضاعة طبيعية	-	-
عدد اللاتي أصبن بحمى النفاس	-	-
عدد اللاتي أصبن بنزيف أثناء الوضع والنفاس	-	-

جدول رقم (37)
نشاط وحدات التغذية بالولاية لعام
أوزان الأطفال بالمراكز الصحية والمستشفيات لعام 2009م

المستوى الغذائي للأطفال				أوزان الأطفال					اسم وحدات التغذية
المجموع	80-100%	79 - 70	صفر-70	المجموع	توفوا	وزنهم ثابت	نقص وزنهم	زاد وزنهم	
31553	28591	2236	526	935	15	9	10	911	مدينة كسلا
10743	9436	961	364	63	6	-	2	55	ريفي كسلا
1220	1063	139	18	-	-	-	-	-	غرب كسلا
13908	12271	1410	227	489	5	-	-	484	ريفي حلفا
5426	4571	733	122	-	-	-	-	-	نهر عطيره
1157	988	128	41	88	1	-	2	85	شمال الدلتا
2114	1676	363	75	10	-	-	-	10	ريفي أروما
25413	21303	3744	366	219	5	4	-	210	ودالحليو
29134	23324	4848	962	229	4	3	-	222	ريفي الغربية
18677	15051	3114	512	43	2	1	-	41	همشكوريب
10900	8793	1761	346	-	-	-	-	-	تلكوك
150078	127067	19443	3568	2087	38	17	14	2018	المجموع

جدول (38)

نشاط قسم القمسون الطبي

لولاية كسلا لعام 2009

النسبة	نوع الكشف	العدد
0.81	13013	كشف طبي لتقدير العمر
0.02	254	كشف طبي رخصة قيادة عامة ملاكي
0.00	41	كشف طبي للخدمة المستديمة
0.01	83	كشف طبي للدراسة
0.00	56	كشف طبي للتلجين وتوصيات طبية
0.05	821	كشف طبي حوادث جنائية
0.03	458	كشف طبي للشرطة والجون
0.01	183	كشف طبي للشهادات الطبية المختلفة
0.01	84	كشف طبي لتقدير نسبة العجز المئوى
0.00	13	كشف طبي للقوات النظامية
0.00	76	كشف طبي لياقة طبية
0.00	2	كشف طبي للتجنس
0.00	13	كشف طبي للعلاج بالخارج
0.00	67	بدل فاقد(تسنين)
0.94	16047	المجموع

جدول رقم (39)
تابع مؤشرات الأمراض

أمراض الطفولة دون الخامسة من العمر (د)

الدخول بالمرض				متكردين بالعيادات الخارجية			الأمراض
نسبة الدخول للدخولات الكلية	نسبة الوفاة بنفس المرض	الوفيات	الإصابة	معدل الإصابة لكل 1000 طفل	نسبة المرض لمجموع المتكردين	العدد	
4.8228	3.682	31	2143	32.890	3.289	4630	اسهالات ونزلات معوية G. E
7.5931	2.257	19	3374	81.19	8.119	11429	ملاريا Malaria
0.0405	0.000	0	18	0.08	0.008	11	تايفويد Typhoid
0.0000	0.000	0	0	0.00	0.000	0	الدفترية Diphtheria
0.0000	0.000	0	0	0.00	0.000	0	شلل أطفال Polio
0.0090	0.000	0	4	0.01	0.001	2	السعال الديكي W. cough
0.0675	0.238	2	30	0.01	0.001	2	التتanos Tetanus
0.0495	0.000	0	22	0.03	0.003	4	السل الرئوي T.B
0.2588	0.475	4	115	0.91	0.091	128	أمراض التنفسية الجهاز ARI
12.3259	4.869	41	5477	112.73	11.273	15870	الالتهاب الرئوي Pneumonia
0.0045	0.000	0	2	0.04	0.004	5	الحصبة Measles
0.0000	0.000	0	0	0.00	0.000	0	نقص فيتامين (A)
2.4688	4.038	34	1097	2.47	0.247	348	أمراض التغذية سوء Malnutriture
0.8304	1.544	13	369	6.80	0.680	957	الانيميا Anemia

جدول رقم (40)

مؤشرات الأمراض والوفيات

(ج)

أكثر عشرة أمراض سببا للوفاة دخول المستشفيات					
نسبة الوفاة لمجموع الوفيات لكل دخولات المستشفيات	نسبة الوفاة بنفس المرض	عدد الوفيات	عدد الإصابات	المرض	الرقم المسلسل
15.2	79.5	128	161	هبوط في الدورة الدموية	1
9.6	1.2	81	6854	التهاب رئوي	2
7.7	13.2	65	491	تسمم دموي	3
6.7	0.8	56	7076	الملاريا	4
4.4	15.2	37	244	هبوط القلب	5
4.3	1.2	36	3018	الاسهالات	6
3.9	27.7	33	119	قصور كلوي	7
3.6	3.0	30	1006	سوء التغذية	8
3.4	12.8	29	226	جهاز تنفسي	9
3.3	2.5	28	1125	الأنيميا	10

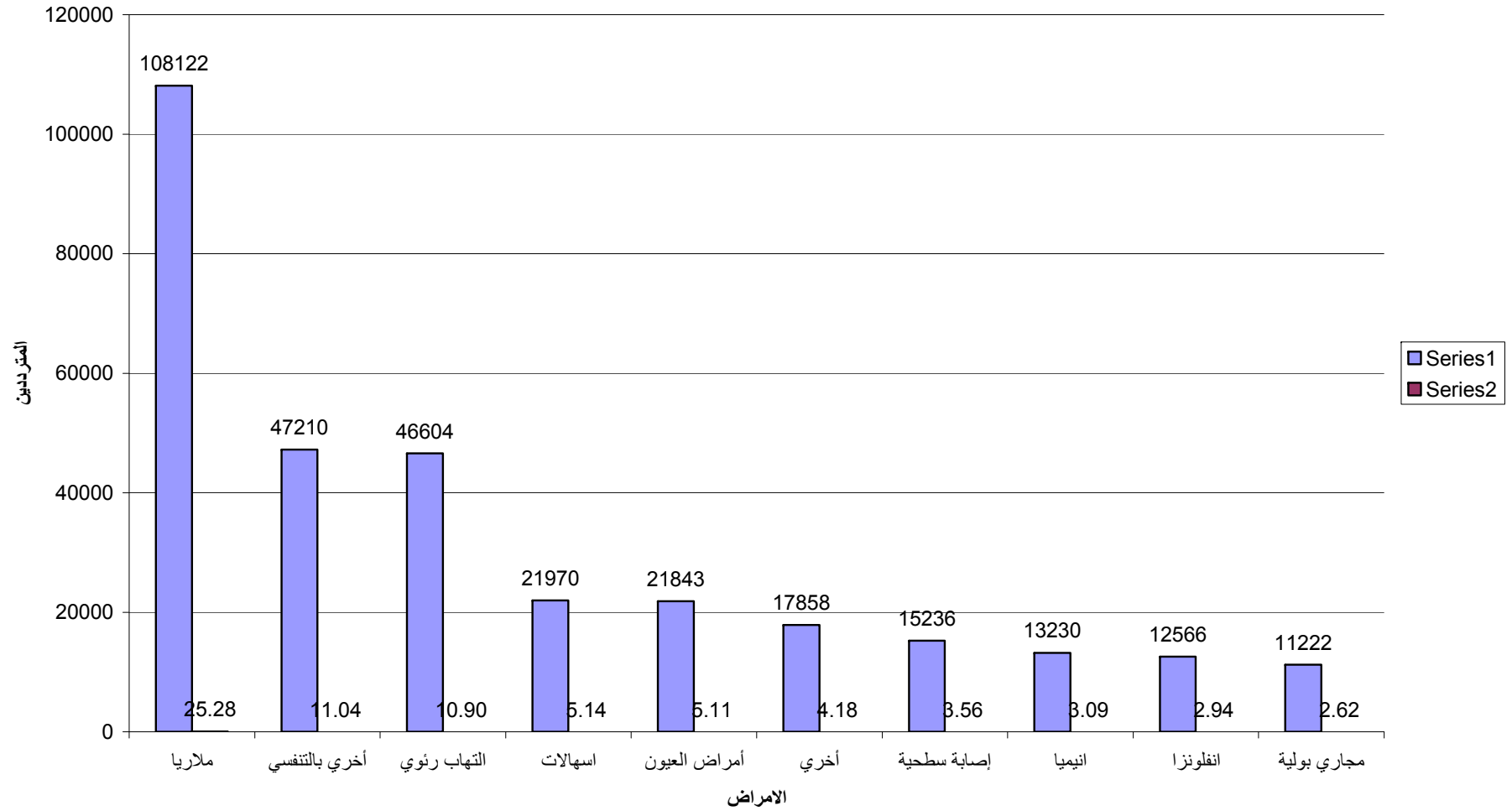
(ب)

أكثر عشرة أمراض سببا لدخول المستشفيات			
نسبة الإصابة لمجموع دخول الأمراض	عدد الإصابات	المرض	رقم مسلسل
15.924	7076	ملاريا	1
15.425	6854	التهاب رئوي	2
8.698	3865	ولادة طبيعية	3
6.792	3018	اسهالات	4
5.655	2513	ولادة قيصرية	5
4.956	2202	أمراض النساء	6
3.448	1532	إجهاض	7
2.532	1125	الأنيميا	8
2.345	1042	نزيف	9
2.264	1006	سوء التغذية	10

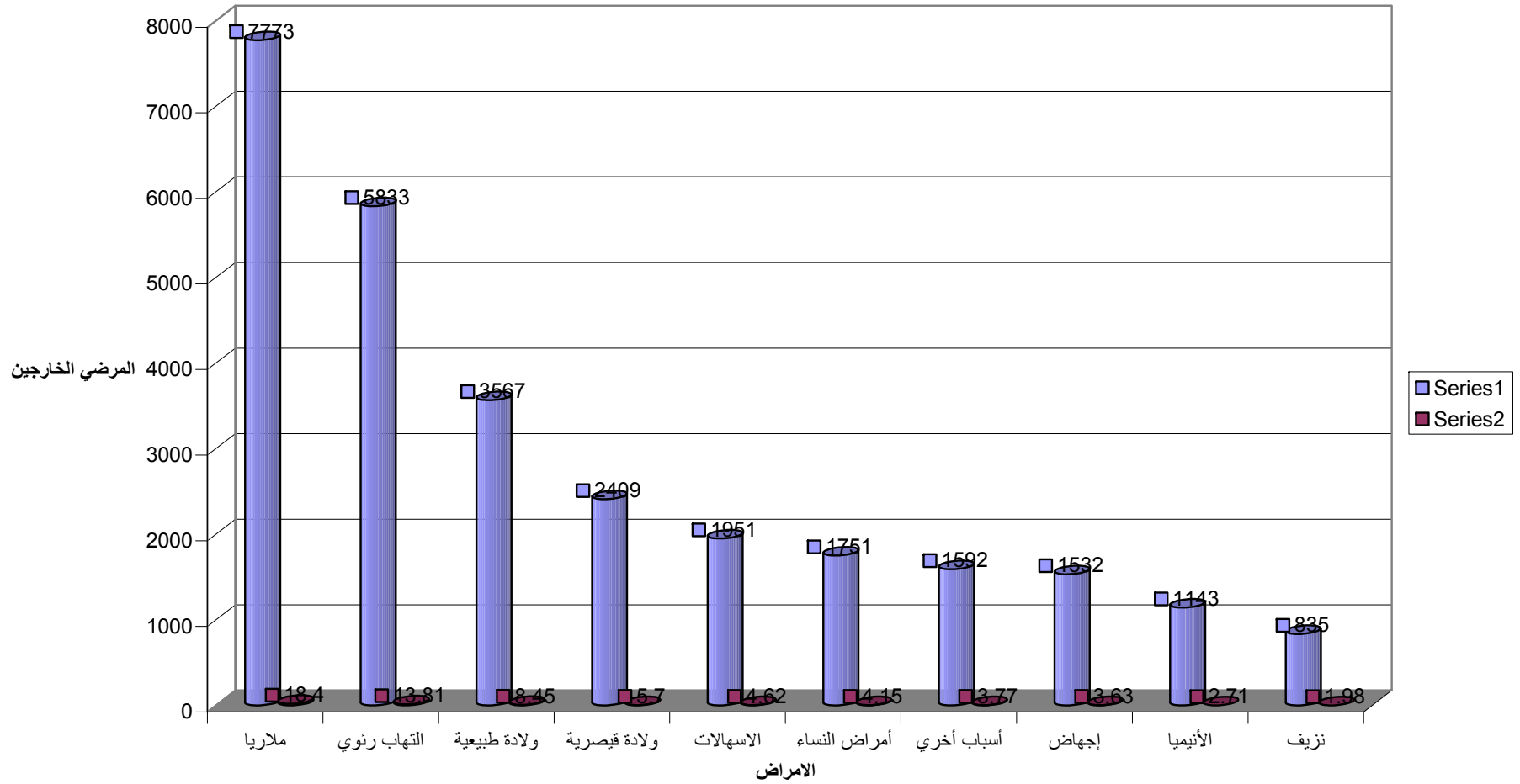
(أ)

أكثر عشرة أمراض ترددا على عيادات المؤسسات الصحية				
معدل الإصابة لكل 1000 من السكان	نسبة المرض لمجموع المتردين	عدد الإصابات	المرض	رقم مسلسل
5	2.5974	9224	ملاريا	1
27	13.9330	49479	التهاب رئوي	2
17	8.8536	31441	الجهاز التنفسي	3
10	5.1430	18264	اسهالات	4
9	4.5182	16045	أمراض العيون	5
7	3.5486	12602	أمراض أخرى	6
6	3.1091	11041	الأنيميا	7
6	2.9832	10594	مجاري بولية	8
5	2.8134	9991	أنفلونزا	9
5	2.7931	9919	إصابة سطحية	10

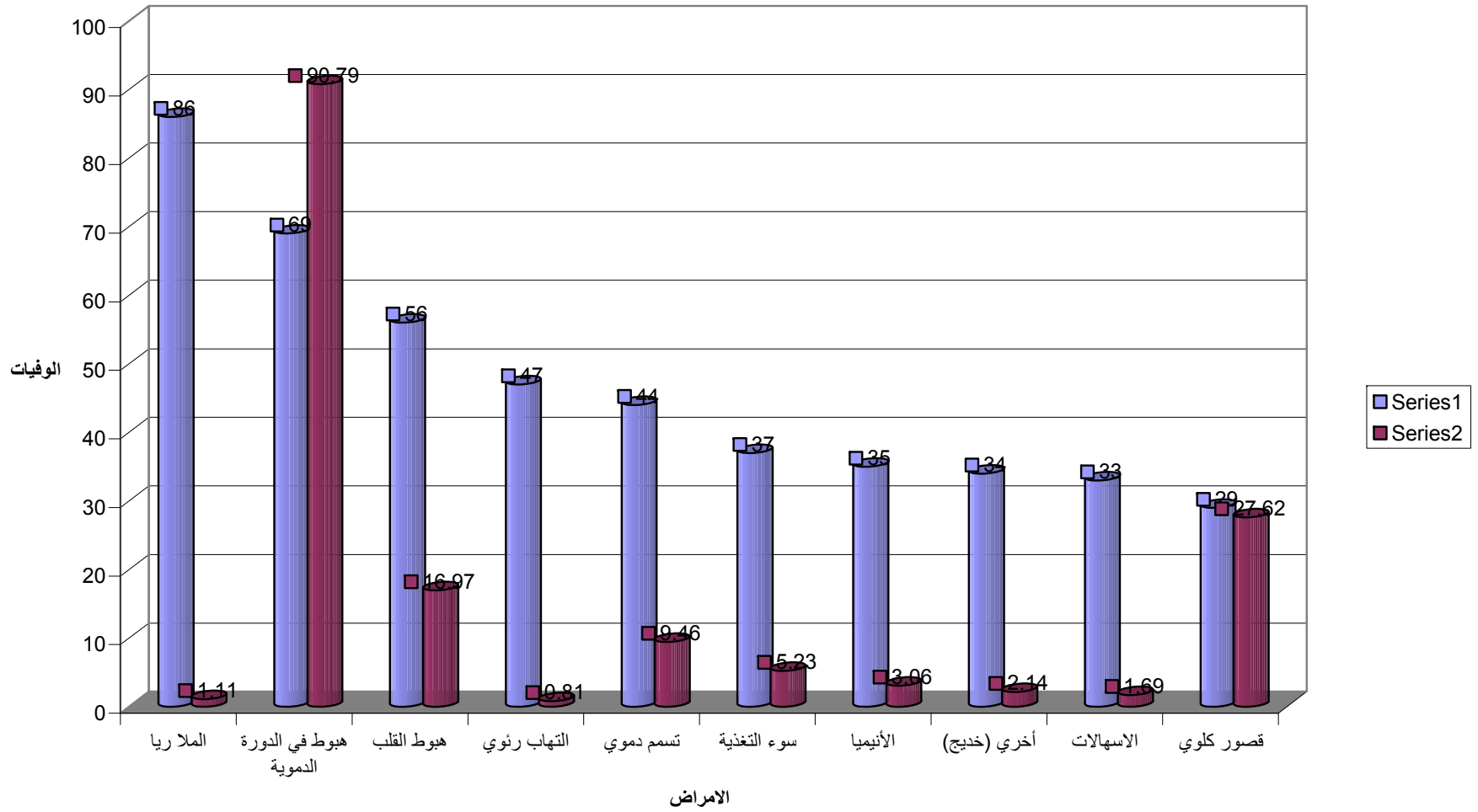
أكثر عشرة أمراض سبباً للتردد



أكثر عشرة أمراض سببا لدخول المستشفيات



اكتر عشرة امراض سببا للوفاة



جدول رقم (41)

حركة المرضى لمستشفيات ولاية كسلا لعام 2009 " العنابر الداخلية "

دوران السرير	عدد الأسرة	نسبة الوفاة	نسبة انشغال الأسرة	ايام التمريض الكلية	معدل المكث	ايام لمرضى الخارجين	المرضى اخر العام	مجموع المرضى الخارجين	المرضى الخارجين		الدخول خلال العام	المرضى اول العام	المتريدين	المستشفيات
		%	%						أموات	احياء				
29.34	292	4.9	46	51903	4	37387	143	9094	447	8647	9068	169	55089	كسلا التعليمي
94.18	83	0.3	84	25451	3	24208	72	7817	24	7793	7856	33	13300	كسلا الجديد
43.26	74	1.09	33	8852	3	8724	34	3201	35	3166	3217	18	0	خشم القرية
22.73	45	0.9	28	4617	3	3563	6	1023	9	1014	1013	16	973	مصنع حلفا
183.14	70	1.5	123	31525	2	30307	75	12820	190	12630	12730	165	47303	الكويتي
21.47	60	0.002	17	3663	2	3147	12	1288	2	1286	1291	9	78	وقر
4.95	57	0.15	8	1685	5	1531	1	282	6	276	281	2	6201	اروما
30.80	306	2.1	36	40245	4	39343	57	9425	124	9301	9354	128	9130	حلفا الجديدة
0	0	0.000	0	0	0	0	0	0	0	0	0	0	0	همشكوريب
0	0	0.000	0	0	0	0	0	0	0	0	0	0	0	تلكوك
0.06	16	0.000	0	972	1	936	0	332	5	324	332	0	8700	ود الحليب
44.03	1003	1.9	45.33	168913	3.32	149146	400	45279	842	44440	45142	540	140774	المجموع

جدول رقم (42)

أمراض الأسنان بالعيادات الخارجية للمستشفيات والمراكز الصحية

المستشفى	خلع	حشو	نظافه	إلتهاب لثه	علاج	تحويل	عمليات	تقويم	تركيب	الاشعة	المجموع
كسلا التعليمي	3105	0	86	1260	15	39	45	0	0	196	4746
كسلا الجديد	0	0	0	0	0	0	0	0	0	0	0
خشم القرية	266	29	66	139	184	38	126	0	0	49	897
مصنع حلفا	200	72	118	14	178	39	0	0	0	16	637
الكويتي	190	0	53	11	16	0	0	0	0	0	270
وقر	20	9	16	0	23	9	0	0	0	0	77
اروما	456	40	244	415	403	219	0	0	0	0	1777
حلفا الجديدة	670	95	272	345	322	39	200	0	6	78	2027
همشكوريب	0	0	0	0	0	0	0	0	0	0	0
تلوكوك	0	0	0	0	0	0	0	0	0	0	0
ودالحليو	0	0	0	0	0	0	0	0	0	0	0
المجموع	4907	245	855	2184	1141	383	371	0	6	339	10431

جدول رقم (43)

أمراض العيون بالعيادات الخارجية للمستشفيات والمراكز الصحية

المجموع	اخرى	استاى	التهابات	ضعف نظر	عمى ليلي	جسم غريب	شعره متدخله	قرحه قرنيه	لحميه	كلازيون	حساسيه	رمد رمدبيبيعي	رمد صديدي	كترات	جلكوما	تركوما	المستشفى
6938	287	21	2959	284	31	133	205	132	74	289	1213	125	209	608	240	128	كسلا التعليمي
0	0	0	0	0	0	0	0	0	0	0	0	0	0	0	0	0	كسلا الجديد
0	0	0	0	0	0	0	0	0	0	0	0	0	0	0	0	0	خشم القرية
548	0	0	49	80	0	8	0	0	0	0	224	97	23	0	0	67	مصنع حلفا
0	0	0	0	0	0	0	0	0	0	0	0	0	0	0	0	0	الكويتي
0	0	0	0	0	0	0	0	0	0	0	0	0	0	0	0	0	وقر
0	0	0	0	0	0	0	0	0	0	0	0	0	0	0	0	0	اروما
0	0	0	0	0	0	0	0	0	0	0	0	0	0	0	0	0	حلفا الجديدة
0	0	0	0	0	0	0	0	0	0	0	0	0	0	0	0	0	همشكوريب
0	0	0	0	0	0	0	0	0	0	0	0	0	0	0	0	0	تلكوك
0	0	0	0	0	0	0	0	0	0	0	0	0	0	0	0	0	ودالحليو
7486	287	21	3008	364	31	141	205	132	74	289	1437	222	232	608	240	195	المجموع

جدول رقم (44)
نشاط العلاج الطبيعي لعام 2009

المجموع الكلي	اخرى	تمزق	E.N.T	التهاب مبيض	التهاب بروتات	أمراض الصدر	ما قبل جراحة الصدر	ما بعد الكسور	ما بعد العمليات الجراحية	انزلاق غضروف رقبة سلسلة	المجموع	شلل					المستشفى
												أخرى	وجه	أطفال	نصفى	كامل	
122	2	0	0	0	0	0	14	0	71	1	78	3	31	0	44	0	كسلا التعليمي
0	0	0	0	0	0	0	0	0	0	0	0	0	0	0	0	0	كسلا الجديد
0	0	0	0	0	0	0	0	0	0	0	0	0	0	0	0	0	خشم القرية
0	0	0	0	0	0	0	0	0	0	0	0	0	0	0	0	0	مصنع حلفا
0	0	0	0	0	0	0	0	0	0	0	0	0	0	0	0	0	الكويتي
0	0	0	0	0	0	0	0	0	0	0	0	0	0	0	0	0	وقر
0	0	0	0	0	0	0	0	0	0	0	0	0	0	0	0	0	اروما
0	0	0	0	0	0	0	0	0	0	0	0	0	0	0	0	0	حلفا الجديدة
0	0	0	0	0	0	0	0	0	0	0	0	0	0	0	0	0	همشكوريب
0	0	0	0	0	0	0	0	0	0	0	0	0	0	0	0	0	تلكوك
0	0	0	0	0	0	0	0	0	0	0	0	0	0	0	0	0	ودالحليو
122	2	0	0	0	0	0	14	0	71	1	78	3	31	0	44	0	المجموع

جدول رقم (45)

العمليات الجراحية لعام 2009م

المجموع الكلي	المجموع		قلب صدر		مسالك بولية		حوادث		E.N.T		عظام		أسنان		عيون		نساء وولادة		جراحة عامة		العملية	
	ص	ك	ص	ك	ص	ك	ص	ك	ص	ك	ص	ك	ص	ك	ص	ك	ص	ك	ص	ك		المستشفى
7876	5743	2133	2	0	229	145	15	2	186	142	368	374	54	0	110	194	0	0	4779	1276	كسلا التعليمي	
2861	1178	1683	0	0	0	0	0	0	0	0	0	0	0	0	0	0	1178	1683	0	0	كسلا الجديد	
730	609	121	0	0	0	0	17	0	0	0	0	0	0	0	0	0	216	111	376	10	خشم القرية	
29	26	3	0	0	0	0	0	0	0	0	0	0	2	0	2	0	12	1	10	2	مصنع حلفا	
0	0	0	0	0	0	0	0	0	0	0	0	0	0	0	0	0	0	0	0	0	0	الكويتي
48	43	5	0	0	0	0	0	0	0	0	0	0	0	0	0	0	0	0	43	5	وقر	
256	193	63	0	0	0	0	0	0	0	0	0	0	0	0	0	0	2	1	191	62	اروما	
3820	2227	1593	0	0	0	0	0	0	10	0	0	0	563	38	90	237	812	1182	752	136	حلفا الجديدة	
0	0	0	0	0	0	0	0	0	0	0	0	0	0	0	0	0	0	0	0	0	0	همشكوريب
0	0	0	0	0	0	0	0	0	0	0	0	0	0	0	0	0	0	0	0	0	0	تلوكوك
47	28	19	0	0	0	0	0	0	0	0	0	0	0	0	0	0	17	19	11	0	ودا الحليو	
15667	10047	5620	2	0	229	145	32	2	196	142	368	374	619	38	202	431	2237	2997	6162	1491	المجموع	

المجموع الكلي	المجموع		A		B		AB		O		النوع	بنك الدم
			+	-	+	-	+	-	+	-		
314	295	19	66	1	52	2	7	0	170	16	الدم الموجود	كسلا التعليمي
1781	1644	137	227	8	191	15	7	0	1219	114	الدم الوارد	
1576	1466	110	199	5	205	12	9	0	1053	93	الدم المنصرف	
519	473	46	94	4	38	5	5	0	336	37	الدم المتبقي	
53	53	0	9	0	14	0	0	0	30	0	الدم الموجود	كسلا الجديد
745	692	53	108	9	89	2	0	0	495	42	الدم الوارد	
699	647	52	81	9	83	2	0	0	483	41	الدم المنصرف	
99	98	1	36	0	20	0	0	0	42	1	الدم المتبقي	
0	0	0	0	0	0	0	0	0	0	0	الدم الموجود	الكويتي
466	336	130	25	5	67	24	58	17	186	84	الدم الوارد	
466	336	130	25	5	67	24	58	17	186	84	الدم المنصرف	
0	0	0	0	0	0	0	0	0	0	0	الدم المتبقي	
475	442	33	115	11	80	5	11	0	236	17	الدم الموجود	حلفاج التعليمي
557	488	69	98	16	104	6	12	0	274	47	الدم الوارد	
790	729	61	171	15	133	8	16	0	409	38	الدم المنصرف	
242	201	41	42	12	51	3	7	0	101	26	الدم المتبقي	
0	0	0	0	0	0	0	0	0	0	0	الدم الموجود	ود الحليو
96	96	0	19	0	16	0	0	0	61	0	الدم الوارد	
72	72	0	13	0	13	0	0	0	46	0	الدم المنصرف	
24	24	0	6	0	3	0	0	0	15	0	الدم المتبقي	
861	71	790	52	190	12	146	7	18	0	436	الدم الموجود	المجموع
3747	491	3256	389	477	38	467	47	77	17	2235	الدم الوارد	
3700	450	3250	353	489	34	501	46	83	17	2177	الدم المنصرف	
908	112	796	88	178	16	112	8	12	0	494	الدم المتبقي	

جدول رقم (46)
نشاط قسم البصريات بالمستشفيات

ملاحظات	العدد	نتيجة الكشف
	316	طول نظر
	280	قصر نظر
	172	استجماتزم
	356	كشف بعد العملية
	678	كتراكت
	137	الحساسية
	121	القسميون الطبي
	222	ميزان نظر
	126	البرسيوبيا
	80	الحول
	67	أخرى
	2555	المجموع

جدول رقم (48)

نشاط خدمات الأشعة

عدد وحدات الأشعة بالولاية 6

عدد الوحدات المضمنة 2

عدد المستفيدين من خدمات الأشعة

المجموع	حجم الفلم			التالف	المجموع	نوع الصورة		الأمراض
	A	B	C			ملون	عادي	
2686	397	1676	444	169	-	-	--	الرأس والفك
3346	692	1746	811	97	-	-	-	السلسلة والغضروف والرقبة والكتف
0	0	0	0	0	-	-	-	ENT
793	395	239	135	24	-	-	-	الحوض
5065	3372	797	682	214	-	-	-	الصدر
180	151	27	2	0	-	-	-	المرارة
1195	477	183	408	91	-	-	-	المعدة والبن
0	0	0	0	0	-	-	-	القولون
4658	1329	2455	744	130	-	-	-	الأطراف
101	83	18	0	0	-	-	-	المسالك البولية
0	0	0	0	0	-	-	-	الأسنان
0	0	0	0	0	-	-	-	وضع الجنين
18024	6896	7141	3226	725	-	-	-	المجموع

ملحوظة: توجد بعض الاجهزة في بعض المستشفيات لكنها غير عاملة نسبة لعدم وجود مواقع كما ان هنالك اكثر من جهاز اشعة في المستشفيات التعليمية

جدول رقم (49)

تقرير اجمالي نشاطات الخدمات المساعدة

المجموع الكلى	المجموع		45 فاكثر		44 - 25		24 - 15		14 - 5		4 - 1		اقل من سنة		الخدمة المساعدة
	أ	ذ	أ	ذ	أ	ذ	أ	ذ	أ	ذ	أ	ذ	أ	ذ	
985	539	446	399	361	103	53	30	27	6	5	1	0	0	0	رسم القلب
-	-	-	-	-	-	-	-	-	-	-	-	-	-	-	رسم المخ
-	-	-	-	-	-	-	-	-	-	-	-	-	-	-	الموجات الصوتية
-	-	-	-	-	-	-	-	-	-	-	-	-	-	-	مناظير الجهاز الهضمي
-	-	-	-	-	-	-	-	-	-	-	-	-	-	-	مناظير الجهاز البولي
-	-	-	-	-	-	-	-	-	-	-	-	-	-	-	مناظير الأذن والأنف والحنجرة
-	-	-	-	-	-	-	-	-	-	-	-	-	-	-	تفتيت الحصاوى للكلى
-	-	-	-	-	-	-	-	-	-	-	-	-	-	-	تفتيت الحصاوى للمرارة
-	-	-	-	-	-	-	-	-	-	-	-	-	-	-	الأشعة المقطعية
-	-	-	-	-	-	-	-	-	-	-	-	-	-	-	الرنين المغناطيسي
985	539	446	399	361	103	53	30	27	6	5	1	0	0	0	المجموع

جدول رقم (50)
تقرير نشاط قسم المعامل

الفسحة :-

فحوصات اخري للفسحة				مجموع الحالات الإيجابية	الحالات الإيجابية						مجموع الفحوصات الكلي فسحة عمومي	المستشفيات
دم خفي	زراعة	بلهارسيا			أخري	إسكارس	انكلستوما	دودة شريطية	قارديا	دوسنتاريا		
		سلبي	ايجابي									
--	--	--	1	685	0	0	0	1	314	369	3173	كسلا التعليمي
--	--	--	0	229	9	20	0	1	105	94	101	كسلا الجديد
--	--	--	0	0	0	0	0	0	0	0	681	خشم القرية
--	--	--	119	612	0	32	4	40	141	276	101	مصنع حلفا
--	--	--	0	701	247	0	0	0	147	307	1876	الكويتي
--	--	--	0	89	0	0	0	0	10	79	93	وقر
--	--	--	0	75	0	0	0	0	56	19	167	اروما
--	--	--	320	1763	52	0	15	18	886	472	6139	حلفا الجديدة
--	--	--	0	0	0	0	0	0	0	0	0	همشكوريب
--	--	--	0	0	0	0	0	0	0	0	0	تلكوك
--	--	--	22	317	0	0	0	1	145	149	1531	ود الحليو
--	--	--	462	4471	308	52	19	61	1804	1765	3173	المجموع

جدول رقم (51)
تقرير نشاط قسم المعامل

البول :-

فحوصات أخرى للبول			مجموع الحالات الإيجابية	الحالات الإيجابية						مجموع الفحوصات الكلية البول عمومي	المستشفيات
زراعة	بلهارسيا			أخري	أستون	أملاح	زلالي	يرقان	سكري		
	سلبي	ايجابي									
--	--	0	8419	79	62	724	625	72	6857	13234	كسلا التعليمي
--	--	0	5435	510	34	1912	1864	16	1099	4265	كسلا الجديد
--	--	0	0	0	0	0	0	0	0	1905	خشم القرية
--	--	0	439	0	27	135	115	62	100	83	مصنع حلفا
--	--	0	1266	310	146	170	271	107	262	2462	الكويتي
--	--	0	88	25	2	3	21	5	32	176	وقر
--	--	0	641	0	2	537	0	0	102	897	اروما
--	--	0	2762	41	412	498	398	234	1179	7399	حلفا الجديدة
--	--	0	0	0	0	0	0	0	0	0	همشكوريب
--	--	0	0	0	0	0	0	0	0	0	ود الحليو
--	--	2	799	0	11	624	68	16	78	1545	تلكوك
--	--	2	19849	965	696	4603	3362	512	9709	31966	المجموع

جدول رقم (52)
تقرير نشاط قسم المعامل

الدم :-

المجموع	كرويات الدم البيضاء	H.B	بولينا	ترسيب	أخري	يرقان	سكري	تايفويد	ملاريا	مجموع الفحوصات الكلي	المستشفيات
11700	0	0	0	167	0	0	0	0	4705	38177	كسلا التعليمي
12304	6933	6933	24	687	990	0	413	25	1602	10728	كسلا الجديد
10843	3282	3282	3	229	48	0	130	59	3326	7119	خشم القرية
1303	33	33	1	16	17	0	15	90	1131	812	مصنع حلفا
25413	2618	2618	0	167	401	0	0	1712	5035	54492	الكويتي
989	0	0	0	0	0	0	0	0	989	1248	وقر
810	22	22	0	79	0	0	9	3	499	3301	اروما
15556	2448	2448	752	753	150	0	1520	662	6318	14034	حلفا الجديدة
0	0	0	0	0	0	0	0	0	0	0	همشكوريب
0	0	0	0	0	0	0	0	0	0	0	تلكوك
3950	922	922	0	824	0	0	42	0	2078	0	ودالحليو
82868	16258	16258	0	2922	1606	0	2129	2551	25683	129911	المجموع

جدول رقم (53)

تقرير نشاط قسم المعامل

الفحوصات المعملية الأخرى :-

المجموع	اخرى	كبد	كلازار	جزام	سحائي	التفاف للدرن	الكلي	المستشفيات
557	0	0	0	0	0	2160	2160	كسلا التعليمي
0	0	0	0	0	0	0	0	كسلا الجديد
1062	1022	0	0	0	0	1076	1076	خشم القرية
0	0	0	0	0	0	0	0	مصنع حلفا
0	0	0	0	0	0	0	0	الكويتي
394	363	0	0	0	1	410	410	وقر
1074	1061	0	0	0	0	1074	1074	اروما
0	0	0	0	0	0	0	0	حلفا الجديدة
0	0	0	0	0	0	0	0	همشكوريب
0	0	0	0	0	0	0	0	تلكوك
324	324	0	0	0	0	188	188	ود الحليو
3411	2770	0	0	0	1	4908	4908	المجموع

جدول رقم (54)
أسباب الوفيات لمستشفيات ولاية كسلا

العدد	سبب الوفاة	الرقم	العدد	سبب الوفاة	الرقم
3	دسمنتاريا اميبية	34	128	هبوط ضغط الدم	1
3	فقدان سوائل	35	81	التهاب رئوي	2
3	الصرع	36	65	تسمم دموي	3
3	لدغة نعبان	37	56	ملاريا	4
2	فتق اربي	38	37	هبوط القلب	5
2	تتنوس حديثي الولادة	39	36	اسهالات ونزلات معويه	6
2	اعراض عامه	40	33	قصور كلوي	7
2	التهاب المخ الفيروسي	41	30	حالات نقص التغذية	8
2	امراض الطحال	42	29	امراض الجهاز التنفسي	9
1	حمه مالطيه	43	28	اضرابات اخري في الجهاز الدوري	10
1	التهاب الكبد الفيروسي	44	28	انيميا	11
1	تضخم البروستاتا	45	24	مضاعفات اخري لمرض القلب	12
1	امراض فقر الدم	46	22	السكري	13
1	الصداع النصفي	47	17	اسباب اخري	14
1	الشلل النصفي	48	14	اورام خبيثه	15
1	امراض رواتزميه بالقلب	49	14	ورم وعاني دموي	16
1	ارتفاع ضغط الدم	50	14	السل الرئوي	17
1	اعراض تشمل جهاز القلب الوعائي	51	14	الايدز	18
1	امراض المري	52	13	التهاب سحائي	19
1	قرحة المعده	53	13	تليف الكبد	20
1	الزائده الدودية	54	10	نزف داخل المخ	21
1	التهابات غير معديه	55	9	اضرابات اخري بالكبد	22
1	انسداد معوي	56	8	التهاب كلي اعتلال كلوي	23
1	التهابات وخراريج	57	8	يرقان	24
1	اضطرابات اخري بالجلد	58	6	الزبحه الصدرية	25
1	اضطرابات بمجري البول	59	6	تشنجات	26
1	تتسمم حمل	60	6	كسور	27
1	اجهاض	61	6	اصابه سطحيه	28
1	مضاعفات تحدث اثناء الولاده	62	4	نزيف	29
1	ولاده طبيعيه	63	4	اضرابات اخري بالدم واعضاء تكوينه	30
1	استئقاء بالراس والبطن	64	4	الهزال الغزائي الحاد	31
1	تسمم بمواد بيولوجيه	65	3	تايڤويد	32
1	تأثير سام بمواد اخر غير دوائيه	66	3	الربو	33